

«ԱԶԳԱՐԱՐ ԱՐԵՆԻՆ» ՓԲԸ, ԽԱՐԱԿԻ ՏՏ ԿԱԶՄԱՆԱԿԻ ԿԱԽԻՑՈՒՆ

ԼՇԽԱՏԱՆԱԲԱՆՈՒՄԻՆ ՆԱԽԱՆԻՑ

ՃԱՐՏԱՐԱՐԱԴԵՏԱՆՇԻՆԱՐԱՐԱԿԱՆ ՄԵՍ

ՕԲՅԵՆՏԻ ՀԱՅԵՆ - Բ. ԽԱՐԱԿ, Հ. ՇԱՀԻՅԱՆ 204/1

ՊԼՏԱԿԻՄՏՈՒՄ՝ «ԱԶԳԱՐԱՐ ԱՐԵՆԻՆ» ՓԲԸ

«ԱԶԳԱՅԻՆ ԱՐԵՆԻ» ՓԲԸ, ԽԱՐԱԿԻ ՏՏ ԿԱԶՄԱՅԻՆ ԿԱԽԻՑՈՒՄ

ԼՇԽԱՏԱՆԱԲԱՅԻՆ ՆԱԽԱԿԻԾ

ՃԱՐՏԱՐԱՊԵՏԱՇԻՆԱՐԱՐԱԿԱՆ ԴԸՍ

ՕԲՅԵՄԻ ՀԱՅԵՆ - Բ. ԽԱՐԱԿ, Հ. ՇԱՀԻՅԱՆ 204/1

ՊԼԱՆԻՐՈՒՄ՝ «ԱԶԳԱՅԻՆ ԱՐԵՆԻ» ՓԲԸ

«ԲԱՆԱԲԱՆԱԿԱՆ ԿՈՆ» ԲԲԸ
ՏՈՐԵՆ _____

Լ. ԽԱՐԱԿ

Գ Ծ Ա Գ Ր Ե Ր Ի Ա Ն Վ Ա Ն Ա Ց Ա Ն Կ

Հ/Հ	Գծագրի անվանումը	Անվանումը ըստ նախագծի
ՃԱՐՏԱՐԱՊԵՏԱԿԱՆ ՄԱՍ		
0	ԳԼԽԱԹԵՐԹ	
1	ԳԾԱԳՐԵՐԻ ԱՆՎԱՆԱՑԱՆԿ	Ճ-1
2	ԳԼԽԱՎՈՐ ՀԱՏԱԿԱԳԻԾ, ԲԱՑԱՏՐԱԳԻՐ	Ճ-2
3	ՀԱՏԱԿԱԳԻԾ , ՄՈՒՏՔԻ ԴՐՎԱԳ	Ճ-3
4	ՀԱՏԱԿՆԵՐԻ ՀԱՏԱԿԱԳԻԾ, ՍԵՆՔԵՐԻ ԱՆՎԱՆԱՑԱՆԿ	Ճ-4
5	ԿՏՐՎԱԾՔ 1-1 ԵՎ 2-2, ՄՈՒՏՔԻ ՀԱՏՎԱԾԻ ԿՏՐՎԱԾՔ,	Ճ-5
6	ՀԱՏԱԿՆԵՐԻ ՄԱՍՆԱՑՈՒՑԱԿ	
	ՃԱԿԱՏ 1-4 ԵՎ Ա-Գ, ԾԱՎԱԼՆԵՐ	Ճ-6
7	ՃԱԿԱՏ Ա-Գ ԵՎ 4-1, ԱՐՏԱՔԻՆ ՀԱՐԴԱՐՄԱՆ ՄԱՍՆԱԳԻՐ	Ճ-7
8	ԴՌՆԵՐ ԵՎ ԼՈՒՍԱՍՈՒՏՆԵՐ ՍԵՆՅԱԿՆԵՐԻ ՀԱՐԴԱՐՄԱՆ ԵՎ ՀԱՏԱԿՆԵՐԻ ՄԱՍՆԱԳՐԵՐ	Ճ-8
9	ՏԱՆԻՔԻ ՀԱՏԱԿԱԳԻԾ	Ճ-9
10	ՏԱՆԻՔԻ ԿՏՐՎԱԾՔ ԵՎ ՀԱՆԳՈՒՅՑՆԵՐ	Ճ-10
11	ՏԱՆԻՔԻ ՓԱՅՏՅԱ ՀԻՄՆԱԿՄԱԽՔԻ ՄՈՆՏԱԺԱՅԻՆ ՍԽԵՄԱ	Ճ-11
12	ՏԱՆԻՔԻ ԿԱՎԱՐԱՄԱԾԻ ՀԱՏԱԿԱԳԻԾ	Ճ-12
13	ՏԱՆԻՔԻ ԷԼԵՄԵՆՏՆԵՐԻ ՀԱՆԳՈՒՅՑՆԵՐ	Ճ-13
14	ՏԱՐԱԾՔԻ ԲԱՐԵԿԱՐԳՄԱՆ ՀԱՏԱԿԱԳԻԾ	Ճ-14

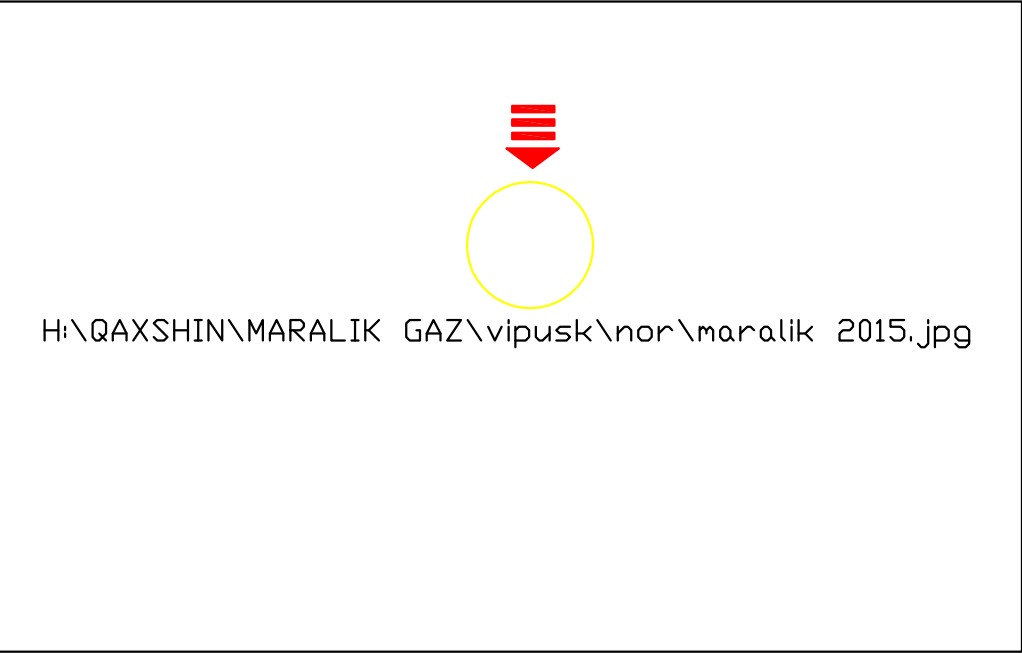
Հ/Հ	Գծագրի անվանումը	Անվանումը ըստ նախագծի
ԿՈՆՍՏՐՈՒԿՏՈՐԱԿԱՆ ՄԱՍ		
15	ԸՆԴՀԱՆՈՒՐ ՏՎՅԱԼՆԵՐ	ԿԵ-1
16	ՀԻՄՔԵՐԻ ԵՎ ՈՐՄՆԱԽԱՐԻՄԽԻ ՏԱՐԵՐԻ ԴԱՍԱՎՈՐՈՒԹՅԱՆ ՍԽԵՄԱ	ԿԵ-2
17	ԺԱՊԱՎԵՆԱՅԻՆ ՀԻՄՔԵՐ ԺՀմ-1; ԺՀմ-2	ԿԵ-3
18	-1.000... 3.550 ՆԻՇԵՐՈՒՄ ՀԻՄՆԱԿՄԱԽՔԻ ԵՎ ՊԱՏԵՐԻ Ե/Բ ՏԱՐԵՐԻ ԴԱՍԱՎՈՐՈՒԹՅԱՆ ՍԽԵՄԱ	ԿԵ-4
19	"Ա";"Գ";"1";"4" ԱՌԱՆՑՔՆԵՐՈՎ ՀԻՄՆԱԿՄԱԽՔԻ ԵՎ ՊԱՏԵՐԻ Ե/Բ ՏԱՐԵՐԻ ԴԱՍԱՎՈՐՈՒԹՅԱՆ ՍԽԵՄԱՆԵՐ	ԿԵ-5
20	ՍՅՈՒՆԵՐ ՄՆմ-1 ... ՄՆմ-2	ԿԵ-6
21	ՍՅՈՒՆԵՐ ՄՆմ-1 ... ՄՆմ-3- ի ՄԱՍՆԱԳԻՐ ԵՎ ՊՈՂՊԱՏԻ ԾԱԽՍԻ ԱՄՓՈՓԱԳԻՐԸ	ԿԵ-7
22	ՊԱՐՁՈՒՆԱԿՆԵՐ Պմ-1;Պմ-2	ԿԵ-8
23	ՊԱՐՁՈՒՆԱԿՆԵՐ Պմ -1 ; Պմ -2- ի ՄԱՍՆԱԳԻՐ ԵՎ ՊՈՂՊԱՏԻ ԾԱԽՍԻ ԱՄՓՈՓԱԳԻՐԸ	ԿԵ-9
24	ՊԱՐՁՈՒՆԱԿՆԵՐ Պմ-3;Պմ-4	ԿԵ-10
25	ՊԱՐՁՈՒՆԱԿՆԵՐ Պմ -3 ; Պմ -4- ի ՄԱՍՆԱԳԻՐ ԵՎ ՊՈՂՊԱՏԻ ԾԱԽՍԻ ԱՄՓՈՓԱԳԻՐԸ	ԿԵ-11
26	ԲԱՐԱՎՈՐՆԵՐ Բմ-1 ... Բմ-5: ՔԻՎԱՊԱՏԻ ՇՐՋԱՆԱԿ ԹՇմ-1	ԿԵ-12
27	ԲԱՐԱՎՈՐՆԵՐԻ ԵՎ ՔԻՎԱՊԱՏԻ ՇՐՋԱՆԱԿԻ ՄԱՍՆԱԳԻՐ ԵՎ ՊՈՂՊԱՏԻ ԾԱԽՍԻ ԱՄՓՈՓԱԳԻՐԸ	ԿԵ-13
28	3.520 ՆԻՇՈՎ ՎԵՐՆԱԾԱԾԿԻ Ե/Բ ՏԱՐԵՐԻ ԴԱՍԱՎՈՐՈՒԹՅԱՆ ՍԽԵՄԱ	ԿԵ-14
29	ՄԻՋՆՈՐՄՆԵՐԻ ԻՐԱԿԱՆԱՑՄԱՆ ՕՐԻՆԱԿ	ԿԵ-15

				ՊԱՏՎԻՐԱՏՈՒ «ԳԱԶՊՐՈՄԱՐՄԵՆԻԱ» ՓԲԸ «ԳԱԶՊՐՈՄԱՐՄԵՆԻԱ» ՓԲԸ-ի ՄԱՐԱԼԻԿԻ ՏՏ ԳՐԱՄԵՆՅԱԿ			
					ՓՈՒԼ	ԹԵՐԹ	ԹԵՐԹԵ
ՃԱՐՏԱՐԱՊԵՏ	Լ.ԳԱՍՊԱՐՅԱՆ			ՃԱՐՏԱՐԱՊԵՏԱԿԱՆ ՄԱՍ	ԱՆ	Ճ - 1	14
ՆԳՃ	Ա. ԽԱՉԱՏՐՅԱՆ				« ԶԱՂԱՔԱՇԻՆՈՒԹՅԱՆ ԳԻՏԱՎԵՏԱԶՈՏԱԿԻ ԵՎ ՆԱԽԱԳԾԱՑԻՆ ԻՆՍՏԻՏՈՒՏ » ՓԲԸ		
Պաշտոն	Ազգանուն	Ստոր.	Ամս.	ԳԾԱԳՐԵՐԻ ԱՆՎԱՆԱՑԱՆԿ			

ԳԼԽԱՎՈՐ ՀԱՏԱԿԱԳԻԾ



ԻՐԱԴՐՈՒԹՅԱՆ ՊԱՏԿԵՐ



ԲԱՑԱՏՐԱԳԻՐ

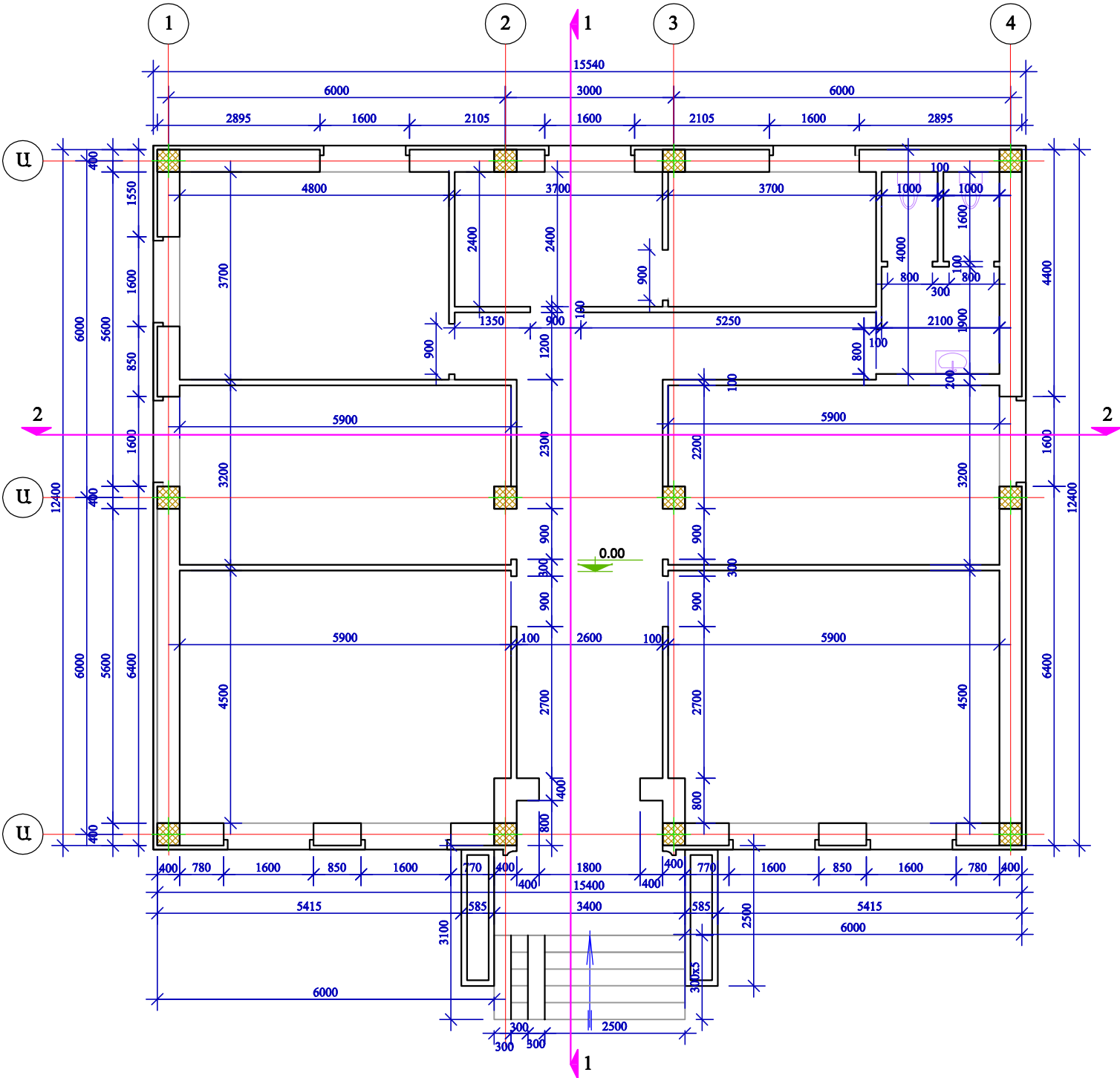
11.07.2015թ. ԿՆՔՎԱԾ ՊԱՅՄԱՆԱԳՐՈՎ «ԳԱԶՊՐՈՄԱՐՄԵՆԻԱ» ՓԲԸ ՄԱՐԱԼԻԿԻ ՏՏ ԳՐԱՄԵՆՅԱԿԻ ԿԱՊԻՏԱԼ ՇԻՆԱՐԱՐՈՒԹՅԱՆ ՆԱԽԱԳԻԾԸ ԿԱՏԱՐՎԵԼ Է ԸՍՏ ՏԵԽՆԻԿԱԿԱՆ ԵՎ ՃԱՐՏԱՐԱՊԵՏԱՀԱՏԱԿԱԳԾԱՅԻՆ ԱՌԱՋԱԴՐԱՆՔՆԵՐԻ: ՆԱԽԱԳԻԾԸ ԿԱՏԱՐՎԵԼ Է ՀԱՅԱՍՏԱՆԻ ՀԱՆՐԱՊԵՏՈՒԹՅԱՆՈՒՄ ԳՈՐԾՈՂ ՇԻՆԱՐԱՐԱԿԱՆ ՆՈՐՄԵՐԻ ԵՎ ԿԱՆՈՆՆԵՐԻ ՊԱՀԱՆՋՆԵՐԻՆ ՀԱՍՏԱՊԱՏԱԽԱՆ:

ՃԱՐՏԱՐԱՊԵՏԱԿԱՆ ՄԱՍ
ԳՐԱՄԵՆՅԱԿԱՅԻՆ ՇԵՆՔԸ ՆԱԽԱՏԵՍՎՈՒՄ Է ԻՐԱԿԱՆԱՑՆԵԼ՝
ՄԻՋՆՈՐՄՆԵՐԸ - ԹԵԹԵՎ ԲԵՏՈՆԵ ԲԼՈԿՆԵՐ:
ՀԱՏԱԿՆԵՐԸ - ԼԱՄԻՆԱՏԵ, ԽԵՑԵՄԱԼԻԿԵ ԵՎ ԿԵՐԱՄՈԳՐԱՆԻՏԵ:
ՏԱՆԻՔԸ- ԼԱՆՋԱՎՈՐ, ԿՐՈՂ ՀԻՄՆԱԿՄԱԽՔԸ - ՓԱՅՏ, ԾԱԾԿՈՒՅԹԸ - ԳՈՒՆԱՎՈՐ ՄԵՏԱՂԱԿՂՄԻՆԻԸ,
ՋՐԱՀԵՈՒՅՈՒՄԸ - ԿԱՋՄԱԿԵՐՊՎԱԾ:
ԱՐՏԱՔԻՆ ԴՈՒՌԸ - ԵՐԿԹԵՂԿ ՄԵՏԱՂԱՊԼԱՍՏԵ:
ՆԵՐՔԻՆ ԴՈՒՆԵՐԸ - ՄԻԱԹԵՂԿ ՄԵՏԱՂԱՊԼԱՍՏԵ:
ՊԱՏՈՒՀԱՆՆԵՐԸ - ԵՐԿԹԵՂԿ, ՄԵՏԱՂԱՊԼԱՍՏԵ:
ՆԵՐՔԻՆ ՀԱՐԿԱՐՈՒՄ - ԳԱՋԵ ՍՎԱՂ, ԼԱՏԵՔՍԱՅԻՆ ՆԵՐԿՈՎ ՆԵՐԿՈՒՄ, ՍԱՆՀԱՆԳՈՒՅՑՆԵՐՈՒՄ
ՑԵՄԵՆՏ-ԱՎԱՋԱՅԻՆ ՍՎԱՂ ԵՎ ՀԱՂՃԱՄԱԼԻԿՆԵՐՈՎ ԵՐԵՍԱՊԱՏՈՒՄ:
ԱՐՏԱՔԻՆ ՀԱՐԿԱՐՈՒՄ - ԵՐԵՍԱՊԱՏՈՒՄ ՏՈՒՖԵ ՍԱԼԵՐՈՎ, ՊԱՏՈՒՀԱՆՆԵՐԻ ՎԵՐԻՆ ՀԱՏՎԱԾՈՒՄ
ՏՈՒՖԵ ՁԵՎԱՎՈՐ ԷԼԵՄԵՆՏՆԵՐԻ ՏԵՂԱԴՐՈՒՄ: ԳԵՏՆԱԽԱՐԻՄԻ ՀԱՏՎԱԾՈՒՄ ԲԱՋԱԼՏԵ ՍԱԼԵՐՈՎ
ԵՐԵՍԱՊԱՏՈՒՄ:
ՏԱՐԱԾՔԻ ԲԱՐԵԿԱՐԳՄԱՍԻ ՆԱԽԱՏԵՍՎՈՒՄ Է ՇԵՆՔԻ ՊԱՐԱԳԾՈՎ ՍԱԼՎԱԾՔ, ԱՍՖԱԼՏԱՊԱՏՈՒՄ,
ՀԵՆԱՊԱՏԵՐԻ ԻՐԱԿԱՆԱՑՈՒՄ, ՏԱՐԱԾՔԻ ԿԱՆԱՉԱՊԱՏՈՒՄ :

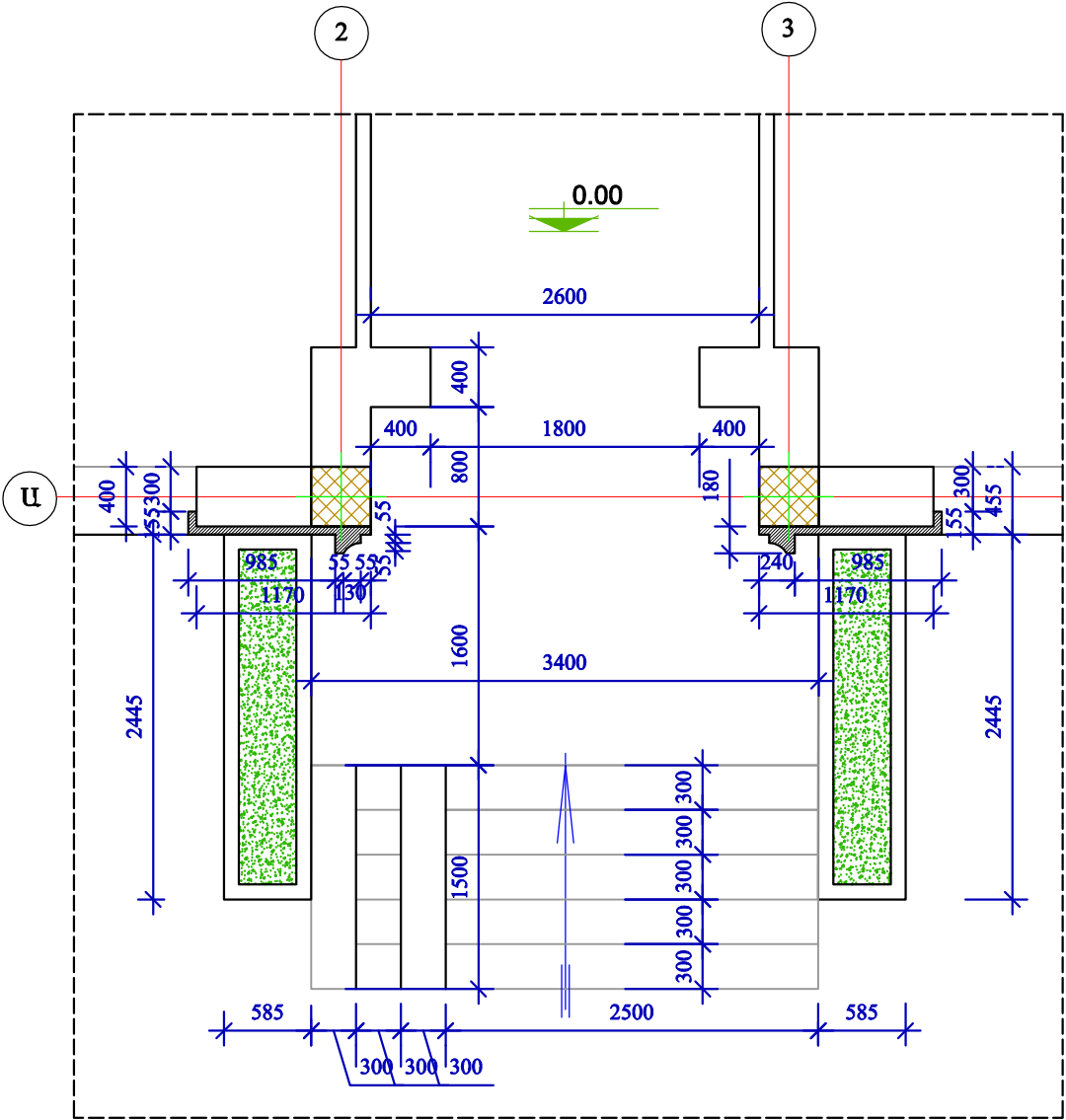
ԿՈՆՍՏՐՈՒԿՏՈՐԱԿԱՆ ՄԱՍ
1. ՇԵՆՔԻ ԸՆԴՀԱՆՈՒՐ ՀԱՍՏԱԿԱՐԳԸ ՀԻՄՆԱԿՄԱԽՔԱՅԻՆ Է, ԼՈՒԾՎԱԾ ՄԻԱՉՈՒՅԼ Ե/Ք ՇՐՋԱՆԱԿՆԵՐՈՎ:
2. ՀԻՄՔԵՐԸ՝ ԺԱՊԱՎԵՆԱՅԻՆ, ՄԻԱՉՈՒՅԼ Ե/ՔԵՏՈՆԻՑ:
3. ԾԱԾԿԵՐԸ՝ ՀԱՎԱՔՈՎԻ Ե/Ք ԲԱՋՄԱՆՑՔ ՍԱԼԵՐԻՑ, ՄԻԱՉՈՒՅԼ Ե/ՔԵՏՈՆԵ ՆԵՐԱՌՈՒԿՆԵՐՈՎ:
4. ՊԱՐՓԱԿՈՂ ՊԱՏԵՐԸ՝ ՔԱՐԵ ՇԱՐՎԱԾՔ, ՈՐՊԵՍ ՀԻՄՆԱԿՄԱԽՔԻ ԿՈՇՏ ԼՅԱՇԱՐ:
ՈՐՊԵՍ 0.000 ՊԱՅՄԱՆԱԿԱՆ ՆԻՇ ԸՆԴՈՒՆՎԱԾ Է ՀԱՐԿԻ ՀԱՏԱԿԻՆԻՇԸ, ՈՐԸ ՀԱՍՏԱՊԱՏԱԽԱՆՈՒՄ Է
1714.80 ԲԱՑԱՐՉԱԿ ՆԻՇԻՆ:
ՆԱԽԱԳԻԾԸ ՄՇԱԿՎԱԾ Է ՀԵՏԵՎՅԱԼ ԲՆԱԿԼԻՄԱՅԱԿԱՆ ՊԱՅՄԱՆՆԵՐԻ ՀԱՄԱՐ՝
- ՁՅԱՆ ԲԵՌՆՎԱԾՔԸ - 70 կգ/մ² (II ԳՈՏԻ)
- ՔԱՄՈՒ ԲԵՌՆՎԱԾՔԸ - 45 կգ/մ² (III ԳՈՏԻ)
- ՇԻՆՈՒԹՅԱՆ ՏԵՂԱՄԱՍԸ ԳՏՆՎՈՒՄ Է ՄԵՑՄԱԿ ԱՋԴԵՑՈՒԹՅԱՆ 2 ԳՈՏՈՒՄ ԸՍՏՀՀՇՆ II .6.02.2006-Ի:

				ՊԱՏՎԻՐԱՏՈՒ «ԳԱԶՊՐՈՄԱՐՄԵՆԻԱ» ՓԲԸ «ԳԱԶՊՐՈՄԱՐՄԵՆԻԱ» ՓԲԸ-Ի ՄԱՐԱԼԻԿԻ ՏՏ ԳՐԱՄԵՆՅԱԿ			
					ՓՈՒԼ	ԹԵՐԹ	ԹԵՐԹԵ
ՃԱՐՏԱՐԱՊԵՏ	Լ. ԳԱՍՊԻԱՅԱՆ			ՃԱՐՏԱՐԱՊԵՏԱԿԱՆ ՄԱՍ	ԱՆ	Ճ - 2	29
ՆԳՃ	Ա. ԽԱՉԱՏՐՅԱՆ						
				ԳԼԽԱՎՈՐ ՀԱՏԱԿԱԳԻԾ ԲԱՑԱՏՐԱԳԻՐ	«ՔԱՂԱՔԱՇԻՆՈՒԹՅԱՆ ԳԻՏԱՀԵՏԱՋՈՏԱԿՆԵՐԻ ԵՎ ՆԱԽԱԳԾԱՅԻՆ ԻՆՍՏԻՏՈՒՏ» ՓԲԸ		
Պաշտոն	Ազգանուն	Ստոր.	Անուն				

ՀԱՏԱԿԱԳԻԾ, Մ 1:100

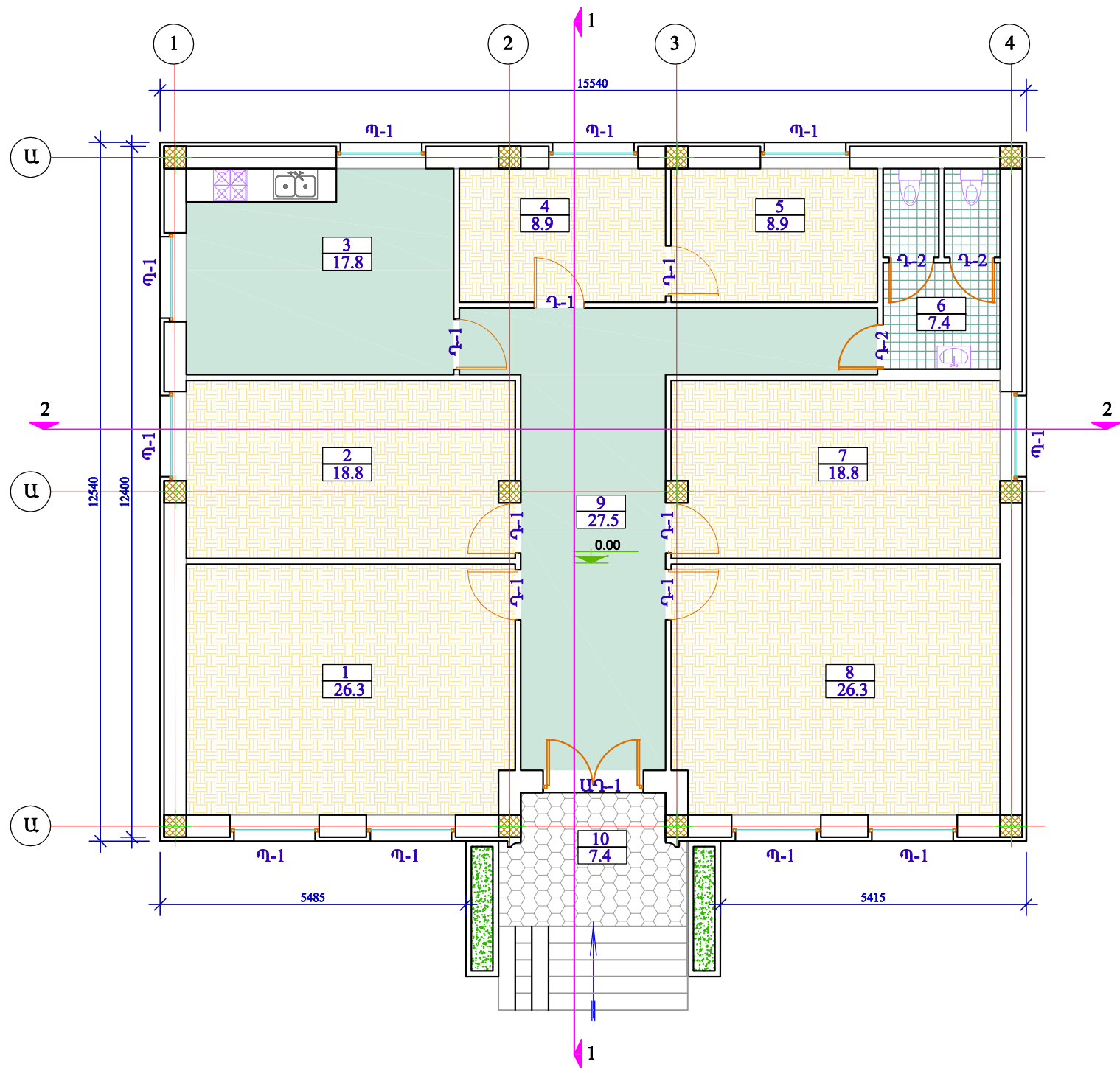


ՄՈՒՏՔԻ ԴՐՎԱԳ, Մ 1:50



				ՊԱՏՎԻՐԱՏՈՒ «ԳԱԶՊՐՈՄԱՐՄԵՆԻԱ» ՓԲԸ «ԳԱԶՊՐՈՄԱՐՄԵՆԻԱ» ՓԲԸ-ի ՄԱՐԱԼԻԿԻ ՏՏ ԳՐԱՄԵՆՅԱԿ			
					ՓՈՒԼ	ԹԵՐԹ	ԹԵՐԹԵ
ՃԱՐՏԱՐԱՊԵՏ	Լ. ԳԱՍՊԱՐՅԱՆ			ՃԱՐՏԱՐԱՊԵՏԱԿԱՆ ՄԱՍ	ԱՆ	Ճ - 3	29
ՆԳՃ	Ա. ԽԱՉԱՏՐՅԱՆ						
Պաշտոն	Ազգանուն	Ստոր.	Ամս.	ՀԱՏԱԿԱԳԻԾ ՄՈՒՏՔԻ ԴՐՎԱԳ	« ԶԱՂԱՔԱՇԻՆՈՒԹՅԱՆ ԳԻՏԱԿԵՏԱԶՈՏԱԿԱԿ ԵՎ ՆԱԽԱԳԾԱՑՈՒՆ ԻՆՍՏԻՏՈՒՏ » ՓԲԸ		

ՀԱՏԱԿԱԳԻԾ, Մ 1:100

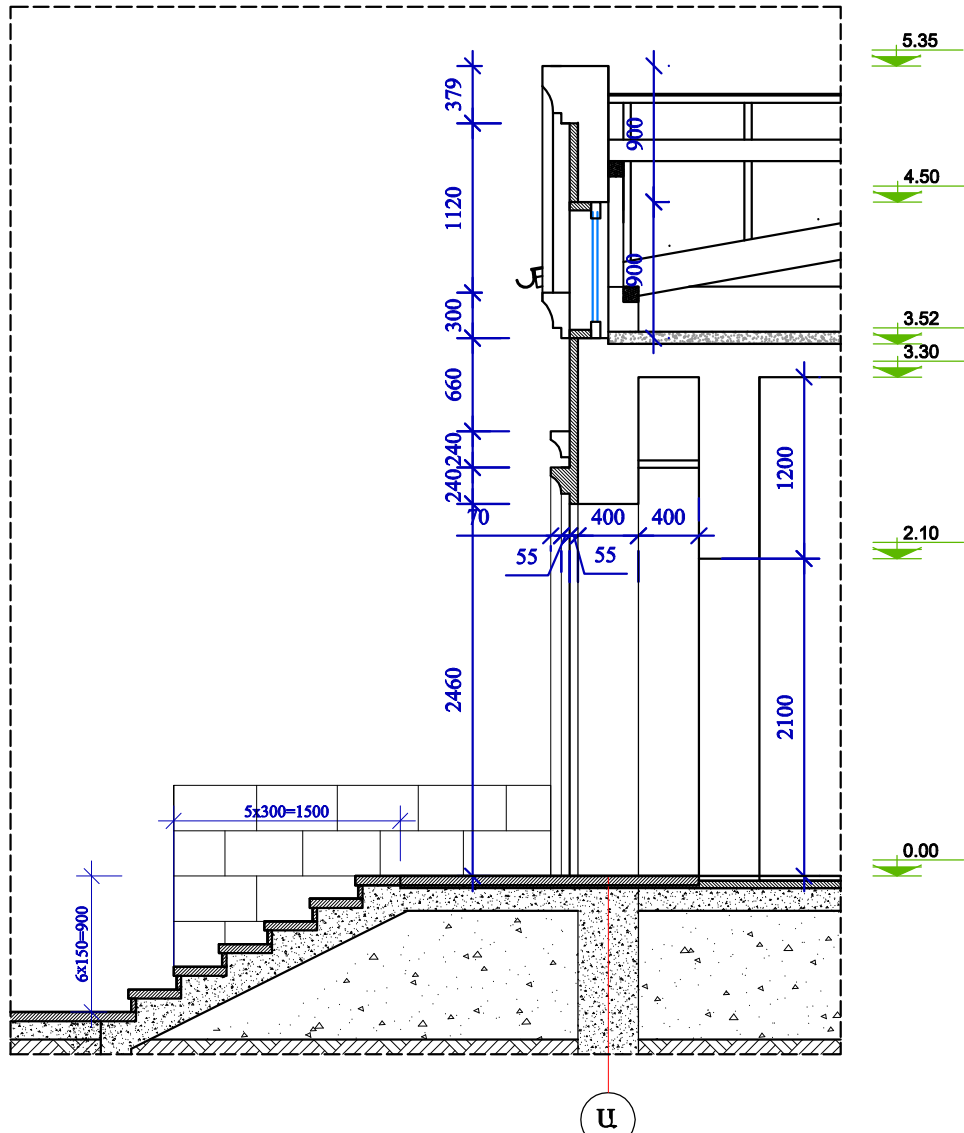


ՄԵՆՔԵՐԻ ԱՆՎԱՆԱՑԱՆԿ

Հ/Հ	Մենքի անվանումը	Մակերեսը, քառ.մ
1	Դեկավարի աշխատասենյակ	26.3
2	Տեղակալի աշխատասենյակ	18.8
3	Հանգստի սենյակ	17.8
4	Վարչային ծառայություն	8.9
5	Վարչային ծառայություն	8.9
6	Սանհանգույց	7.4
7	Տեղակալի աշխատասենյակ	18.8
8	Օպերատորներ	26.3
9	Միջանցք	27.5
10	Հարթակ	7.4
	Ընդամենը	168.1

				ՊԱՏՎԻՐԱՏՈՒ «ԳԱԶՊՐՈՄԱՐՄԵՆԻԱ» ՓԲԸ «ԳԱԶՊՐՈՄԱՐՄԵՆԻԱ» ՓԲԸ-ի ՄԱՐԱԼԻԿԻ ՏՏ ԳՐԱՄԵՆՅԱԿ			
					ՓՈՒԼ	ԹԵՐԹ	ԹԵՐԹԵ
ԾԱՐՏԱՐԱՊԵՏ	Լ.ԳԱՍՊԱՐՅԱՆ			ԾԱՐՏԱՐԱՊԵՏԱԿԱՆ ՄԱՍ	ԱՆ	Ճ - 4	29
ՆԳՃ	Ա. ԽԱՉԱՏՐՅԱՆ						
Պաշտոն	Ազգանուն	Ստոր.	Ամս.	ՀԱՏԱԿՆԵՐԻ ՀԱՏԱԿԱԳԻԾ ՄԵՆՔԵՐԻ ԱՆՎԱՆԱՑԱՆԿ	« ԶԱՊԱՏԱՐԱՊԻԹՅԱՆ ԳԻՏԱԿԵՏԱԶՈՏԱԿԱԿ ԵՎ ՆԱԽԱԳԾԱՑԻՆ ԻՆՍՏԻՏՈՒՏ » ՓԲԸ		

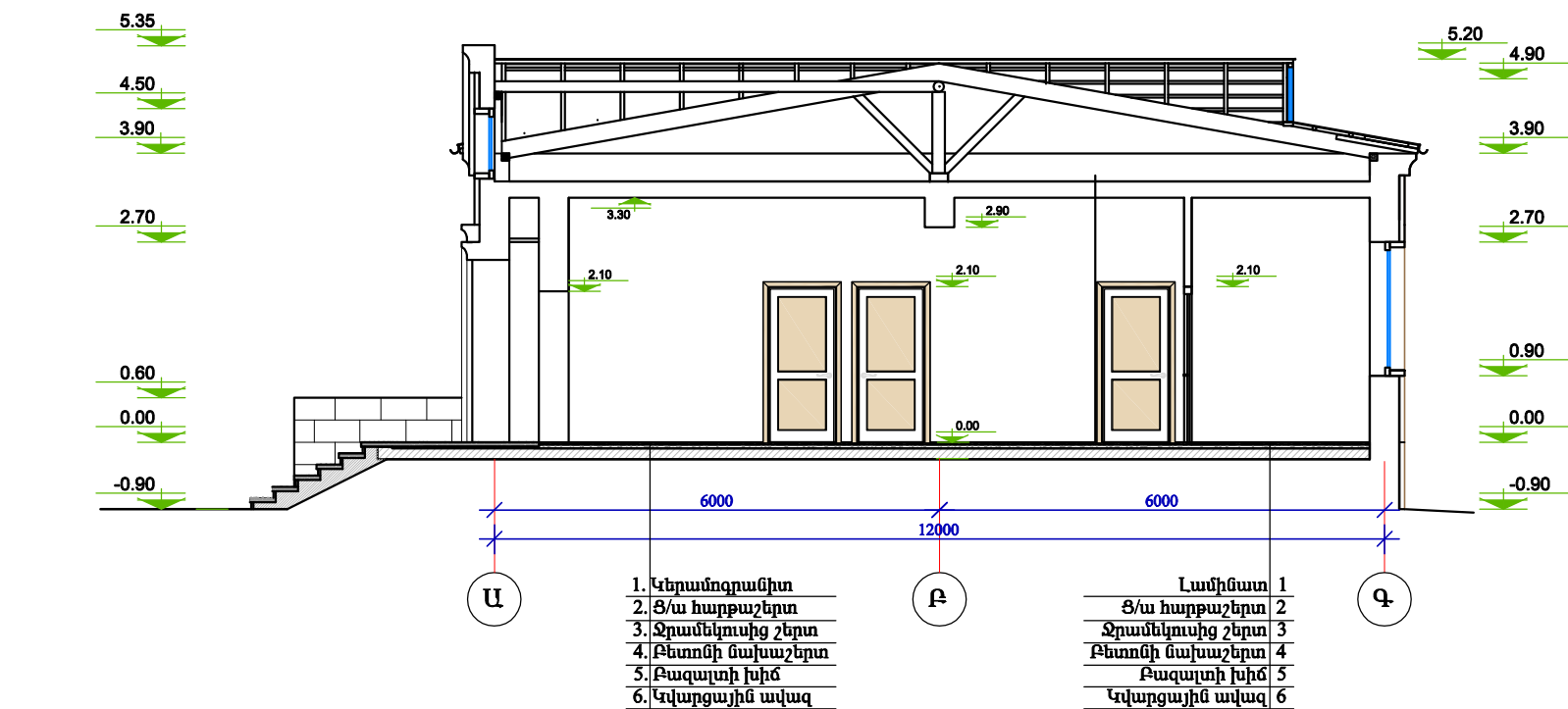
ՄՈՒՏԵՐԻ ՀԱՏՎԱԾԻ ԿՏՐՎԱԾՔ, Մ 1:50



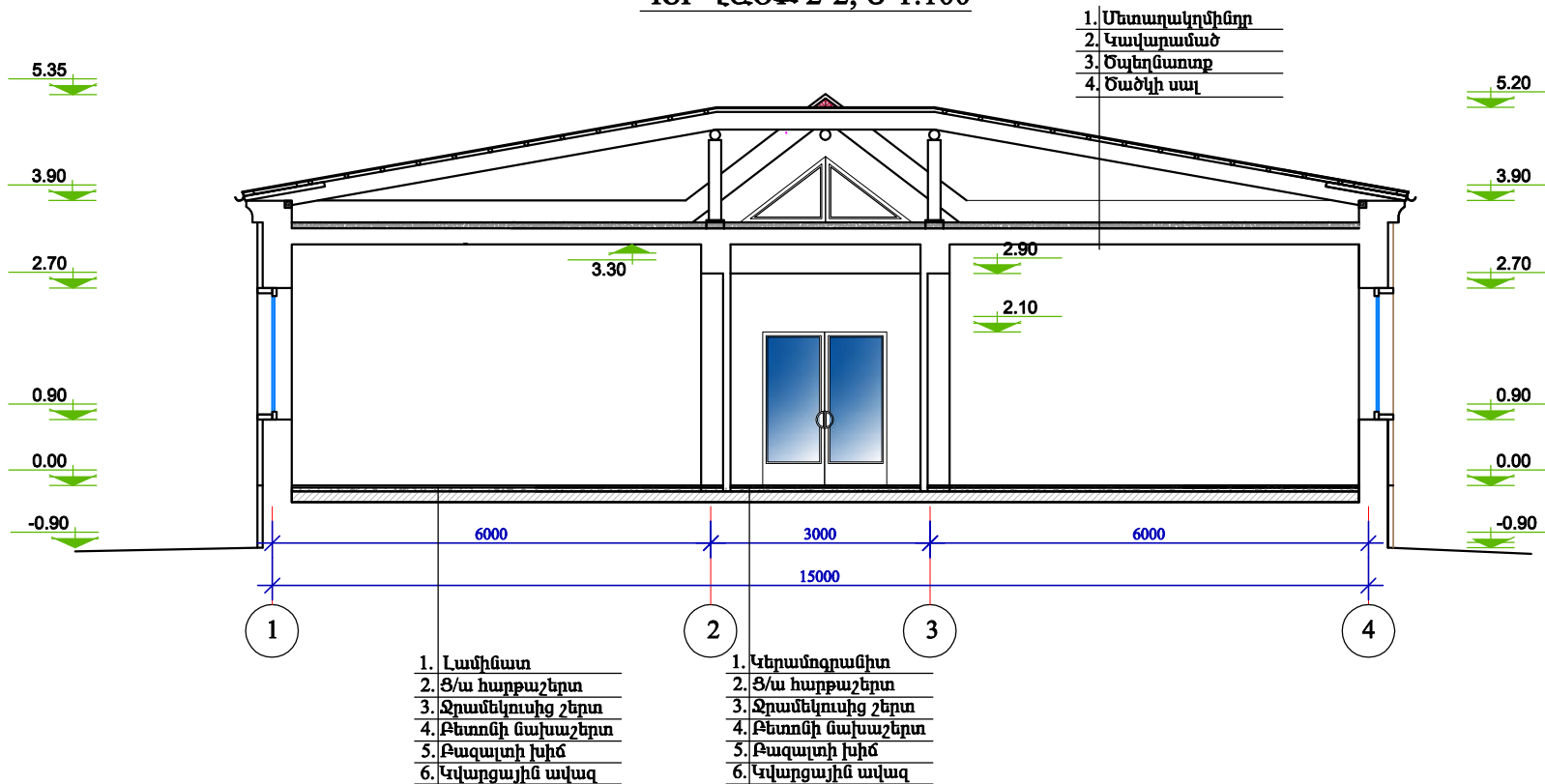
ՀԱՏՎԱԾԻ ՄԱՍՆԱՑՈՒՑԱԿ

Սենքերի համարները	Հատակի ուղվագիծը	Հատակների տարրերը	Մակերեսը քառ.մ
9		1. Կերամոգրանիտ 2. Ց/ա հարթաշերտ -40մմ 3. Ջրամեկուսից շերտ 4. Բետոնի մախաշերտ -100մմ 5. Բազալտի խիճ 6. Տափոնած գրունտ	45.3
1, 2, 4, 5, 7, 8		1. Լամինատե մանրատախտակ 2. Ց/ա հարթաշերտ -60մմ 3. Ջրամեկուսից շերտ 4. Բետոնի մախաշերտ -100մմ 5. Բազալտի խիճ 6. Տափոնած գրունտ	108.0
3, 6		1. Խեցեսալով երեսապատում 2. Ց/ա հարթաշերտ -40մմ 3. Ջրամեկուսից շերտ 4. Բետոնի մախաշերտ -100մմ 5. Բազալտի խիճ 6. Տափոնած գրունտ	7.4
10		1. Բազալտե սալ - 20 մմ 2. Ց/ա հարթաշերտ - 40մմ 3. Բետոնի մախաշերտ -150մմ 4. Բազալտի խիճ 5. Տափոնած գրունտ	7.4

ԿՏՐՎԱԾՔ 1-1, Մ 1:100

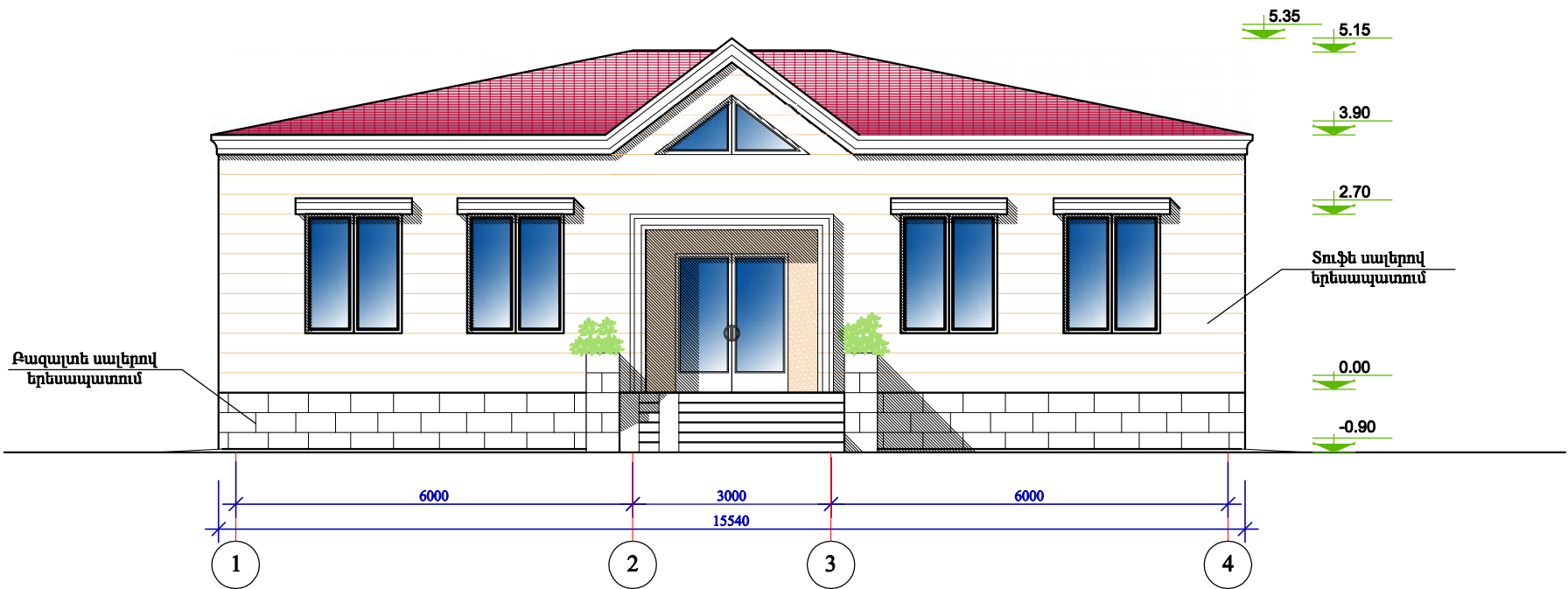


ԿՏՐՎԱԾՔ 2-2, Մ 1:100

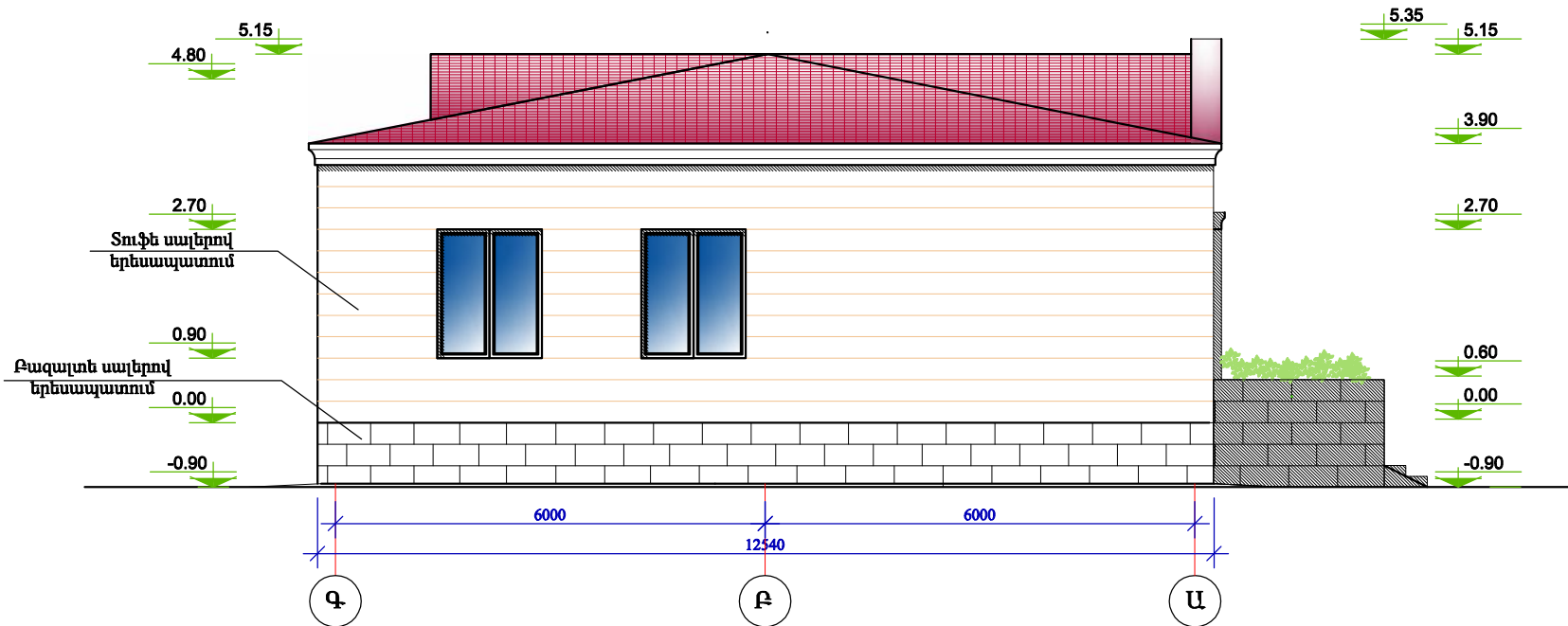


				ՊԱՏՎԻՐԱՏՈՒ «ԳԱԶՊՐՈՄԱՐՄԵՆԻԱ» ՓԲԸ «ԳԱԶՊՐՈՄԱՐՄԵՆԻԱ» ՓԲԸ-ի ՄԱՐԱԼԻԿԻ ՏՏ ԳՐԱՄԵՆՅԱԿ		
				ՓՈՒԼ	ԹԵՐԹ	ԹԵՐԹԵ
ԾԱՐՏԱՐԱՊԵՏ Լ.ԳԱՍՊԱՐՅԱՆ				ԾԱՐՏԱՐԱՊԵՏԱԿԱՆ ՄԱՍ		
ՆԳՃ Ա. ԽԱԶԱՏՐՅԱՆ				ԱՆ	Դ - 5	29
Պաշտոն Ազգանուն Ստոր. Ան.				ԿՏՐՎԱԾՔ 1-1 ԵՎ 2-2 ՀԱՏՎԱԾԻ ՄԱՍՆԱՑՈՒՑԱԿ		
				« ԶԱՂԱՔԱՇՈՒՄԻՑՅԱՆ ԳԻՏԱԿԵՏԱԶՈՏԱԿԻ ԵՎ ՆԱԽԱԳԾԱՑԻՆ ԻՆՍՏԻՏՈՒՏ » ՓԲԸ		

ՃԱԿԱՏ ԸՍՏ 1-3 ԱՌԱՆՑՔՆԵՐԻ, Մ 1:100



ՃԱԿԱՏ ԸՍՏ Գ-Ա ԱՌԱՆՑՔՆԵՐԻ, Մ 1:100

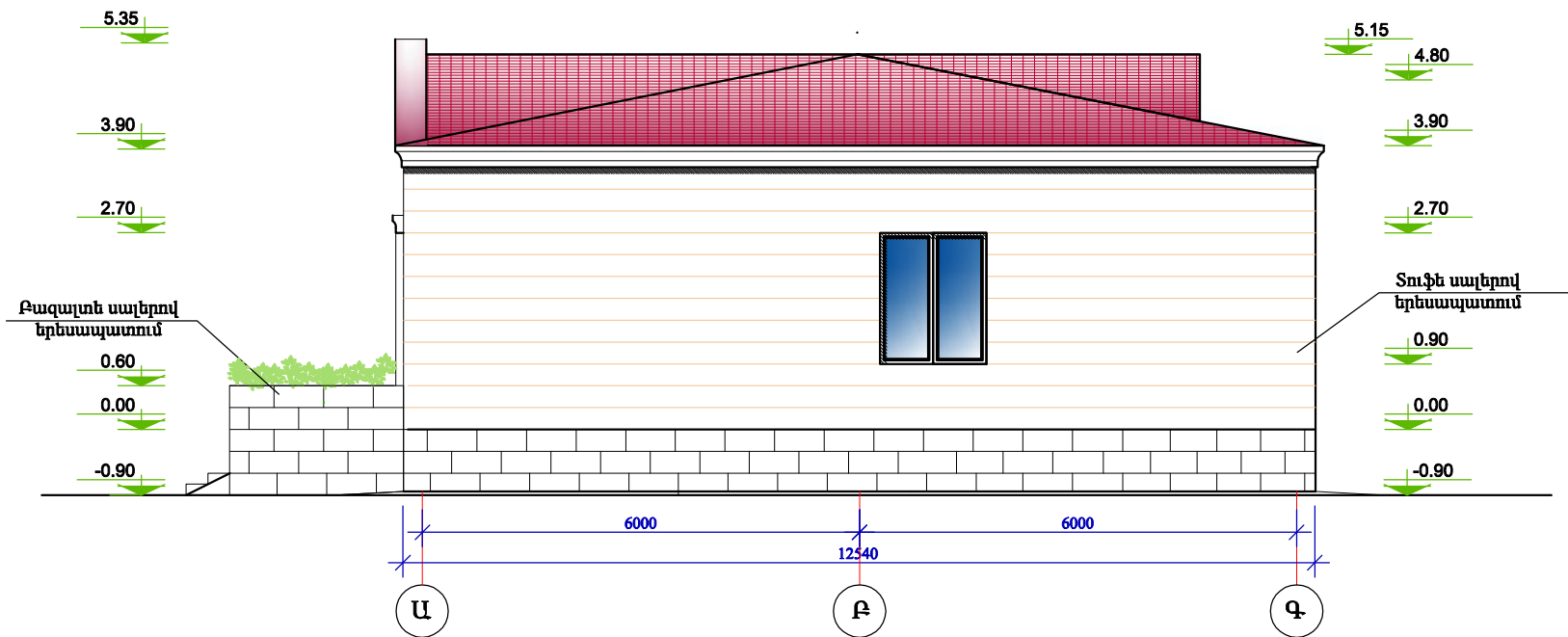


ԾԱՎԱԼՆԵՐ

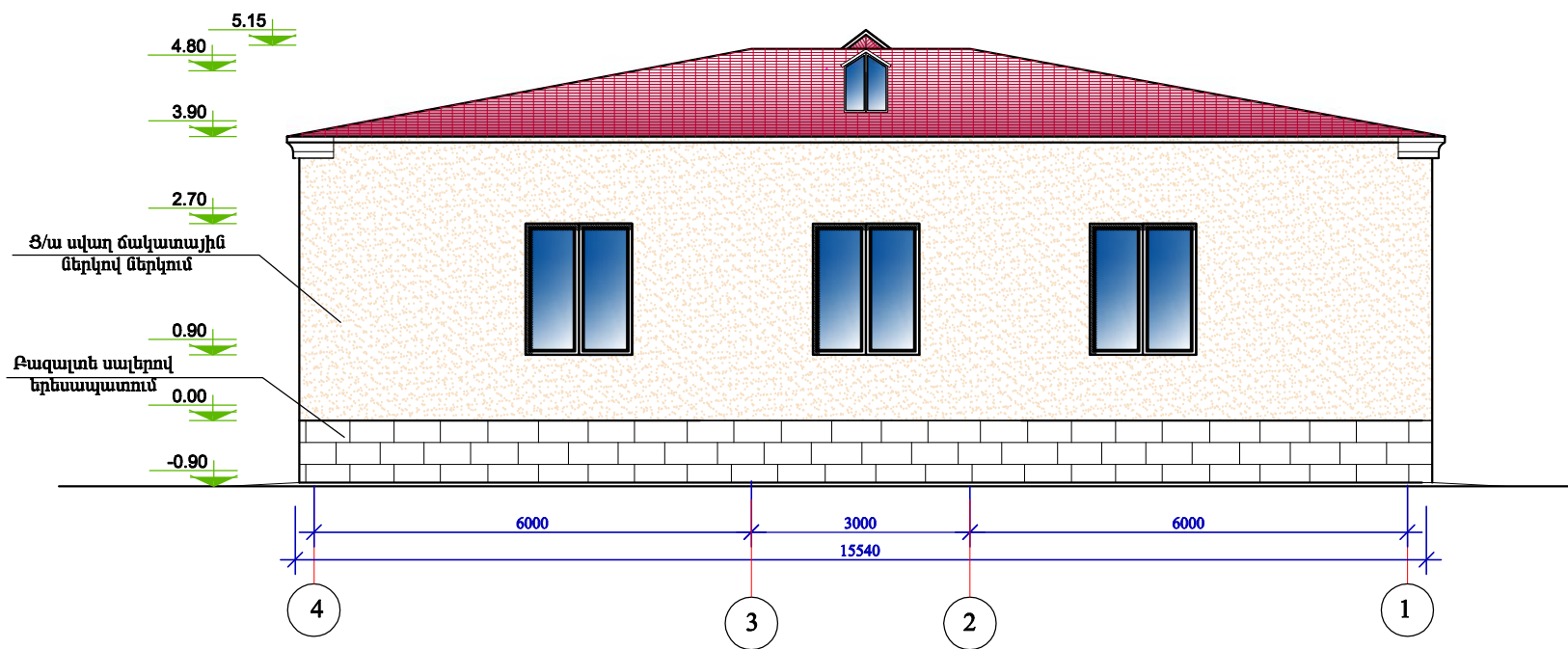
Պայ.նշան	Անվանումը	Ծավալը
Պատեր և միջնապատեր		
1	Քարե պատ(տուֆ)	29.8խմ
2	10սմ հաստության սալեր	152.0քմ
3	20սմ հաստության բլոկներ	1.32խմ
Մուտքի աստիճաններ		
4	Քաղալտե սալերով պատում	7.1քմ
5	Բեռնոն	1.9խմ
6	Տուֆ քարով շարվածք (1.5x2.5x0.4)x2	3.0խմ

				ՊԱՏՎԻՐԱՏՈՒ՝ «ԳԱԶՊՐՈՄԱՐՄԵՆԻԱ» ՓԲԸ «ԳԱԶՊՐՈՄԱՐՄԵՆԻԱ» ՓԲԸ-ի ՄԱՐԱԼԻԿԻ ՏՏ ԳՐԱՄԵՆՅԱԿ	ՊԱՅՄԱՆԱԳԻՐ		
					ՓՈՒԼ	ԹԵՐԹ	ԹԵՐԹԵ
ՃԱՐՏԱՐԱՊԵՏ	Լ.ԳԱՍՊԱՐՅԱՆ			ՃԱՐՏԱՐԱՊԵՏԱԿԱՆ ՄԱՍ	ԱՆ	ճ - 6	29
ՆԳՃ	Ա. ԽԱՉԱՏՐՅԱՆ						
				ՃԱԿԱՏ ԸՍՏ Գ-Ա ԵՎ 1-4 ԱՌԱՆՑՔՆԵՐԻ	«ՔԱՂԱՔԱՇԻՆՈՒԹՅԱՆ ԳԻՏԱԿԵՏԱԶՈՏԱԿԻ ԵՎ ՆԱԽԱԳԾԱՑԻՆ ԻՆՍՏԻՏՈՒՏ» ՓԲԸ		
Պաշտոն	Ազգանուն	Ստոր.	Ամս.				

ՃԱԿԱՏ ԸՍՏ Ա-Գ ԱՌԱՆՑՔՆԵՐԻ, Մ 1:100



ՃԱԿԱՏ ԸՍՏ 1-2 ԱՌԱՆՑՔՆԵՐԻ, Մ 1:100



ԱՐՏԱՔԻՆ ՀԱՐԴԱՐԴԱՐՈՒՄ

	Պայ.նշան	Հարդարում	Մակերեսը
1		Մետաղակղմինդր	225քմ
2		Ցեմենտ/ավազային սվաղ, ներկում ճակատ. ներկով	56քմ
3		Տուֆն սալերով երեսապատում(նոյեմբերյանի)	132քմ
4		Երեսապատում /բազալտե սալիկներ/	54քմ
5		Քիվ	44զմ
6		Պատուհանի և մուտքի տուֆն ձևավոր մասեր	7զմ

				ՊԱՏՎԻՐԱՏՈՒ՝ «ԳԱԶՊՐՈՄԱՐՄԵՆԻԱ» ՓԲԸ «ԳԱԶՊՐՈՄԱՐՄԵՆԻԱ» ՓԲԸ-ի ՄԱՐԱԼԻԿԻ ՏՏ ԳՐԱՄԵՆՅԱԿ			
					ՓՈՒԼ	ԹԵՐԹ	ԹԵՐԹԵ
ՃԱՐՏԱՐԱՊԵՏ	Լ. ԳԱՍՊԱՐՅԱՆ			ՃԱՐՏԱՐԱՊԵՏԱԿԱՆ ՄԱՍ	ԱՆ	Ճ - 7	29
ՆԳՃ	Ա. ԽԱՉԱՏՐՅԱՆ						
				ՃԱԿԱՏ ԸՍՏ Ա-Գ ԵՎ 4-1 ԱՌԱՆՑՔՆԵՐԻ	« ԶԱՂԱՔԱՇԻՆՈՒԹՅԱՆ ԳԻՏԱԿԵՏԱԶՈՏԱԿԻ ԵՎ ՆԱԽԱԳԾԱՑԻՆ ԻՆՍՏԻՏՈՒՏ » ՓԲԸ		
Պաշտոն	Ազգանուն	Ստոր.	Ամս.				

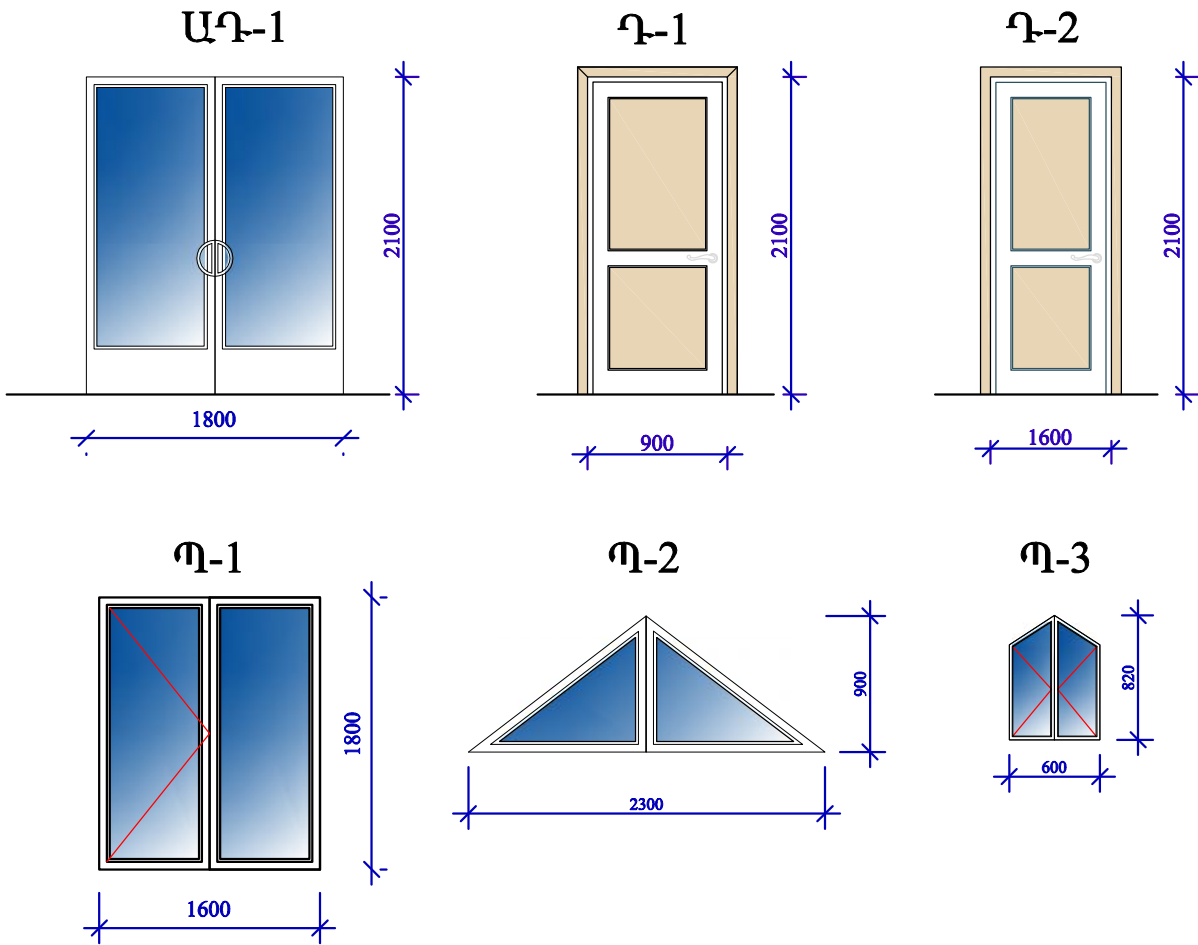
ՄԵՆՔԵՐԻ ՀԱՐԴԱՐՄԱՆ ՄԱՍՆԱԳԻՐ

Հ/Հ	Մենքի անվանումը	Հատակ		Առաստաղ		Պատեր կամ միջնորմներ*		Պատեր կամ միջնորմների ներքևը		Ծանոթագրություն
		Մակերեսը քմ	Տեսակը	Մակերեսը քմ	Տեսակը	Մակերեսը քմ	Տեսակը	Մակերեսը քմ	Տեսակը	
1	Ղեկավարի աշխատասենյակ	26.3	Լամինատե	26.3	Գաջի քսահարթում, լատեքսային ներկով ներկում	54.6	Գաջի սվաղ, լվացվող լատեքսով ներկում	-		
2	Տեղակալի աշխատասենյակ	18.8	Լամինատե	18.8	Գաջի քսահարթում, լատեքսային ներկով ներկում	51.6	Գաջի սվաղ, լվացվող լատեքսով ներկում	-		
3	Հանգստի սենյակ	17.8	Կերամոգրամիտ	17.8	Գաջի քսահարթում, լատեքսային ներկով ներկում	40.3	Գաջի սվաղ, լվացվող լատեքսով ներկում	5.9	Ցեմենտ-ավազային սվաղ, հաղճասալիկ	h=1.8մ
4	Վճարային ծառայություն	8.9	Լամինատե	8.9	Գաջի քսահարթում, լատեքսային ներկով ներկում	31.8	Գաջի սվաղ, լվացվող լատեքսով ներկում	-		
5	Վճարային ծառայություն	8.9	Լամինատե	8.9	Գաջի քսահարթում, լատեքսային ներկով ներկում	8.9	Գաջի սվաղ, լվացվող լատեքսով ներկում	-		
6	Սանհանգույց	7.4	Խեցեսալիկե	7.4	Պլաստմասսե կախովի առաստաղ	41.8	Ց/ա սվաղ, լվացվող լատեքսով ներկում	27.7	Ցեմենտ-ավազային սվաղ, հաղճասալիկ	h=2.1մ
7	Տեղակալի աշխատասենյակ	18.8	Լամինատե	18.8	Գաջի քսահարթում, լատեքսային ներկով ներկում	31.8	Գաջի սվաղ, լվացվող լատեքսով ներկում	-		
8	Օպերատորներ	26.3	Լամինատե	26.3	Գաջի քսահարթում, լատեքսային ներկով ներկում	51.6	Գաջի սվաղ, լվացվող լատեքսով ներկում	-		
9	Միջանցք	28.5	Կերամոգրամիտ	28.5	Գաջի քսահարթում, լատեքսային ներկով ներկում	57.6	Գաջի սվաղ, լվացվող լատեքսով ներկում	-		
10	Հարթակ	7.4	Բազալտե	7.4	Կախովի առաստաղ	8.7	Ց/ա սվաղ, ճակատային ներկով ներկում	-		

* Դռների և պատուհանների շեպերի գաջե սվաղի ընդհանուր մակերեսը կազմում է - 11.4 քառ.մ:

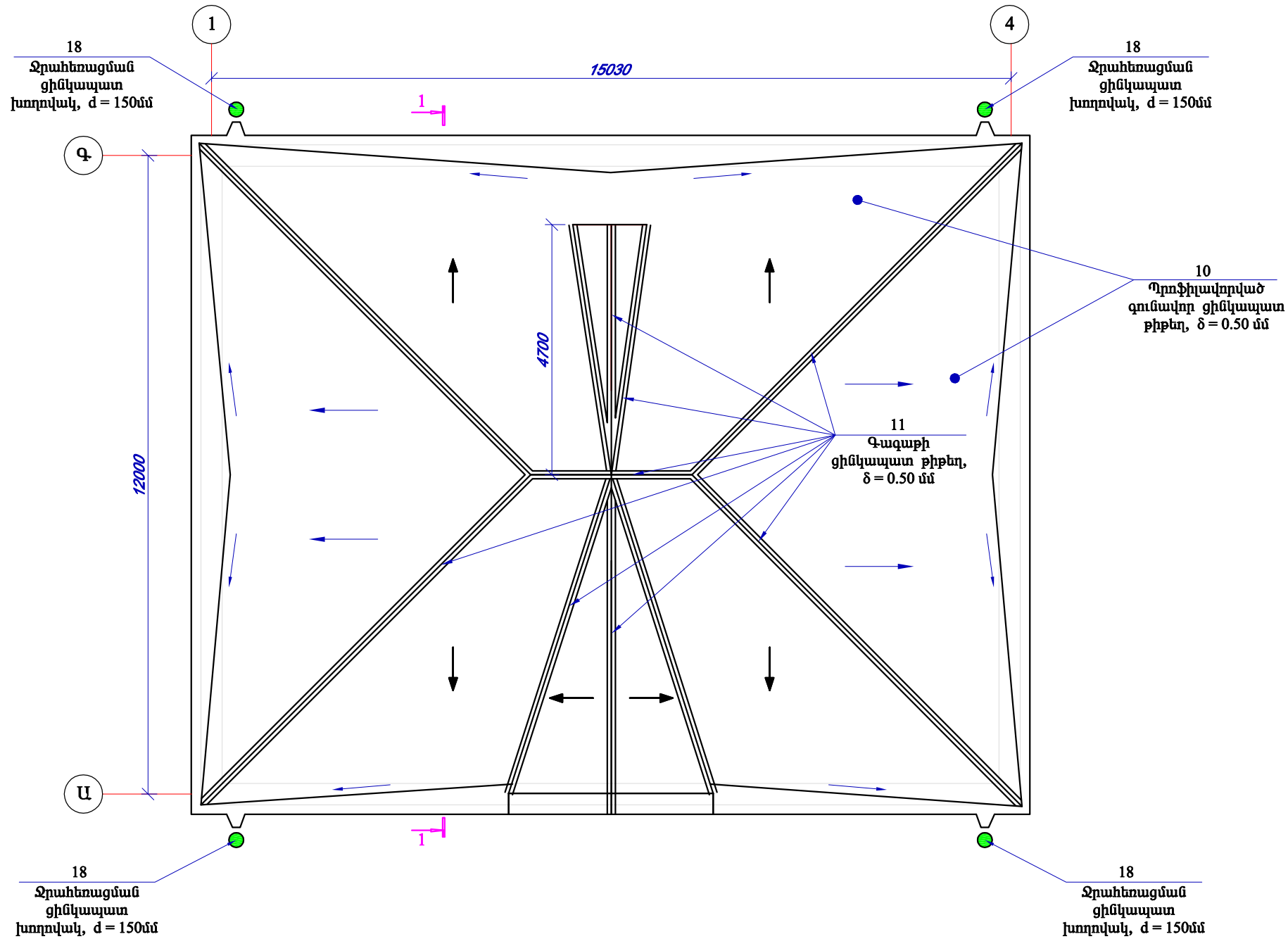
ԲԱՅՎԱԾՔՆԵՐԻ ԼՐԱՑՄԱՆ ՏԱՐԻՐԻ ՄԱՍՆԱԳԻՐ

Դիրքը	Անվանումը	Միավորի մակ. քմ	Քանակը հատ	Մակերեսը քմ
Դռներ				
ԱԴ-1 180*210 սմ	Երկփեղկ, ապակեպատ, մ/սլ	3.90	1	3.90
Դ-1 90*210 սմ	Միափեղկ, մ/սլ	1.89	7	13.23
Դ-2 80*210 սմ	Միափեղկ, մ/սլ	1.68	3	5.04
Ը ն դ ա մ ե ն ը			11	22.17
Պատուհաններ				
Պ-1 160*180սմ	Ապակյա ծրարով, երկփեղկ, մ/սլ	2.88	9	25.92
Պ-2 230*90սմ	Ապակյա ծրարով, երկփեղկ, մ/սլ	2.10	1	2.10
Պ-3 60*85սմ	Ապակյա ծրարով, երկփեղկ, մ/սլ	0.44	1	0.44
Ը ն դ ա մ ե ն ը			11	28.46
Պատուհանագոգ				
ՊԳ-1 35*170սմ	Պլաստմասսե	0.60	9	5.36
Ը ն դ ա մ ե ն ը			9	5.36

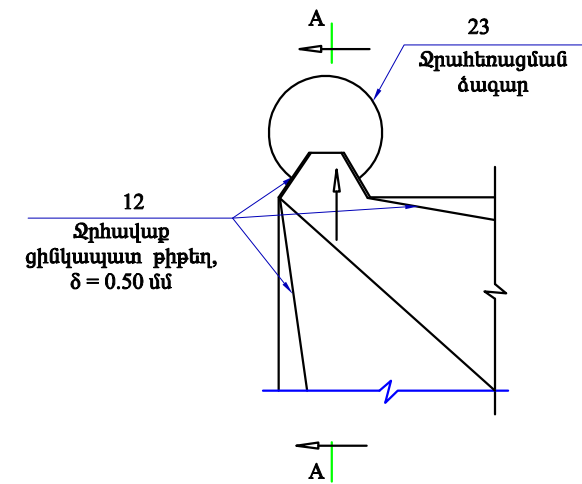


				ՊԱՏՎԻՐԱՏՈՒ՝ «ԳԱԶՊՐՈՄԱՐՄԵՆԻԱ» ՓԲԸ «ԳԱԶՊՐՈՄԱՐՄԵՆԻԱ» ՓԲԸ-ի ՄԱՐԱԼԻԿԻ ՏՏ ԳՐԱՄԵՆՅԱԿ			
					ՓՈՒԼ	ԹԵՐԹ	ԹԵՐԹԵ
ՃԱՐՏԱՐԱՊԵՏ	Լ. ԳԱՍՊԻՐՅԱՆ			ՃԱՐՏԱՐԱՊԵՏԱԿԱՆ ՄԱՍ	ԱՆ	ճ - 8	29
ՆԳՃ	Ա. ԽԱՉԱՏՐՅԱՆ						
				ՄԵՆՔԵՐԻ ՀԱՐԴԱՐՄԱՆ ՄԱՍՆԱԳԻՐ ԲԱՅՎԱԾՔՆԵՐԻ ԼՐԱՑՄԱՆ ՏԱՐԻՐԻ ՄԱՍՆԱԳԻՐ	« ԶԱՂԱՔԱՇԻՆՈՒԹՅԱՆ ԳԻՏԱԿԵՏԱԶՈՏԱԿԸ ԵՎ ՆԱԽԱԳԾԱՑԻՆ ԻՆՍՏԻՏՈՏ » ՓԲԸ		
Պաշտոն	Ազգանուն	Ստոր.	Ամս.				

ՏԱՆԻՔԻ ՀԱՏԱԿԱԳԻԾ Մ 1 : 100

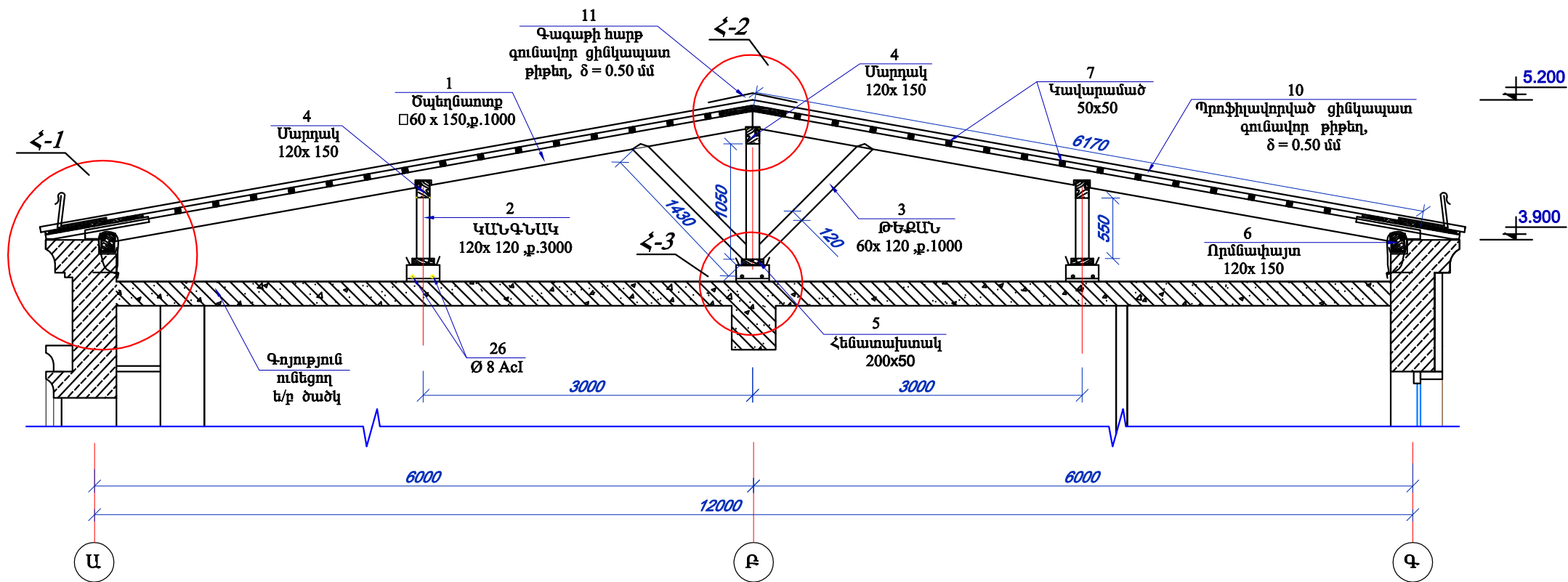


ՋՐԱՀԵՌԱՅՄԱՆ ՀԱՆԳՈՒՅՑ Մ 1 : 20

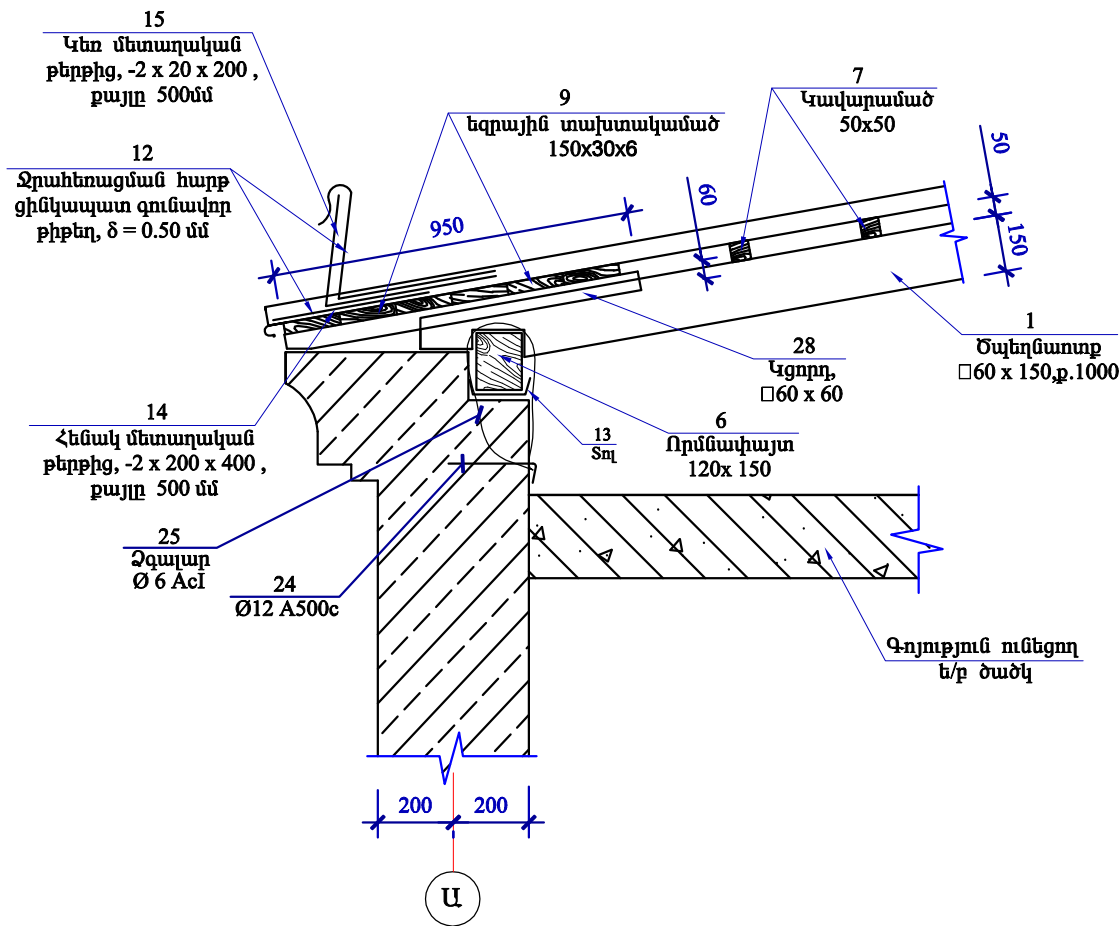


				ՊԱՏՎԻՐԱՏՈՒ «ԳԱԶՊՐՈՄԱՐՄԵՆԻԱ» ՓԲԸ «ԳԱԶՊՐՈՄԱՐՄԵՆԻԱ» ՓԲԸ-ի ՄԱՐԱԼԻԿԻ ՏՏ ԳՐԱՄԵՆՅԱԿ	ՓՈՒԼ		
ՃԱՐՏԱՐԱՊԵՏ	Լ. ԳԱՍՊԱՐՅԱՆ				ՄՆ	Ճ - 9	29
ՆԳՃ	Ա. ԽԱՉԱՏՐՅԱՆ			ՃԱՐՏԱՐԱՊԵՏԱԿԱՆ ՄԱՍ			
Պաշտոն	Ազգանուն	Ստոր.	Ան.	ՏԱՆԻՔԻ ՀԱՏԱԿԱԳԻԾ	«ՋԱՊԱՋԱՐՈՒԹՅԱՆ ԳԻՏԱՀԵՏԱԶՈՏԱԿԻ ԵՎ ՆԱԽԱԳԾԱՑՈՒ ԻՆՍՏԻՏՈՒՏ» ՓԲԸ		

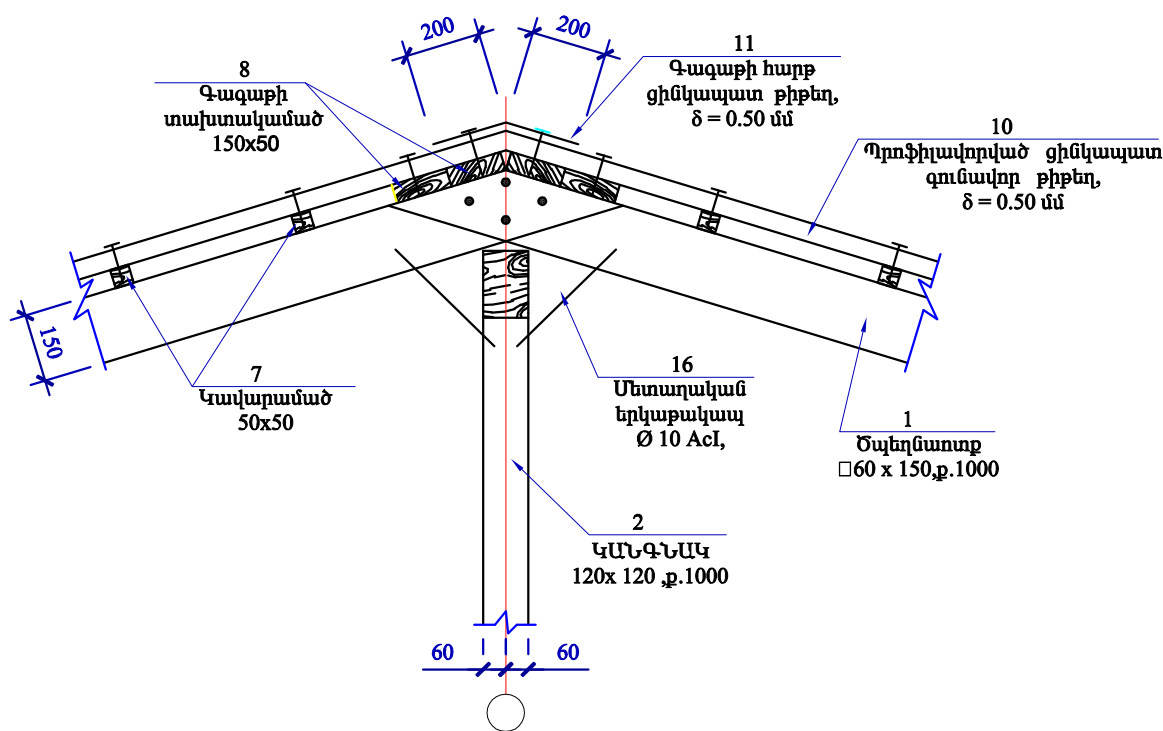
ԿՏՐՎԱԾՔ 1-1 Մ 1:50



ՀԱՆԳՈՒՅՑ Հ-1 Մ 1:20

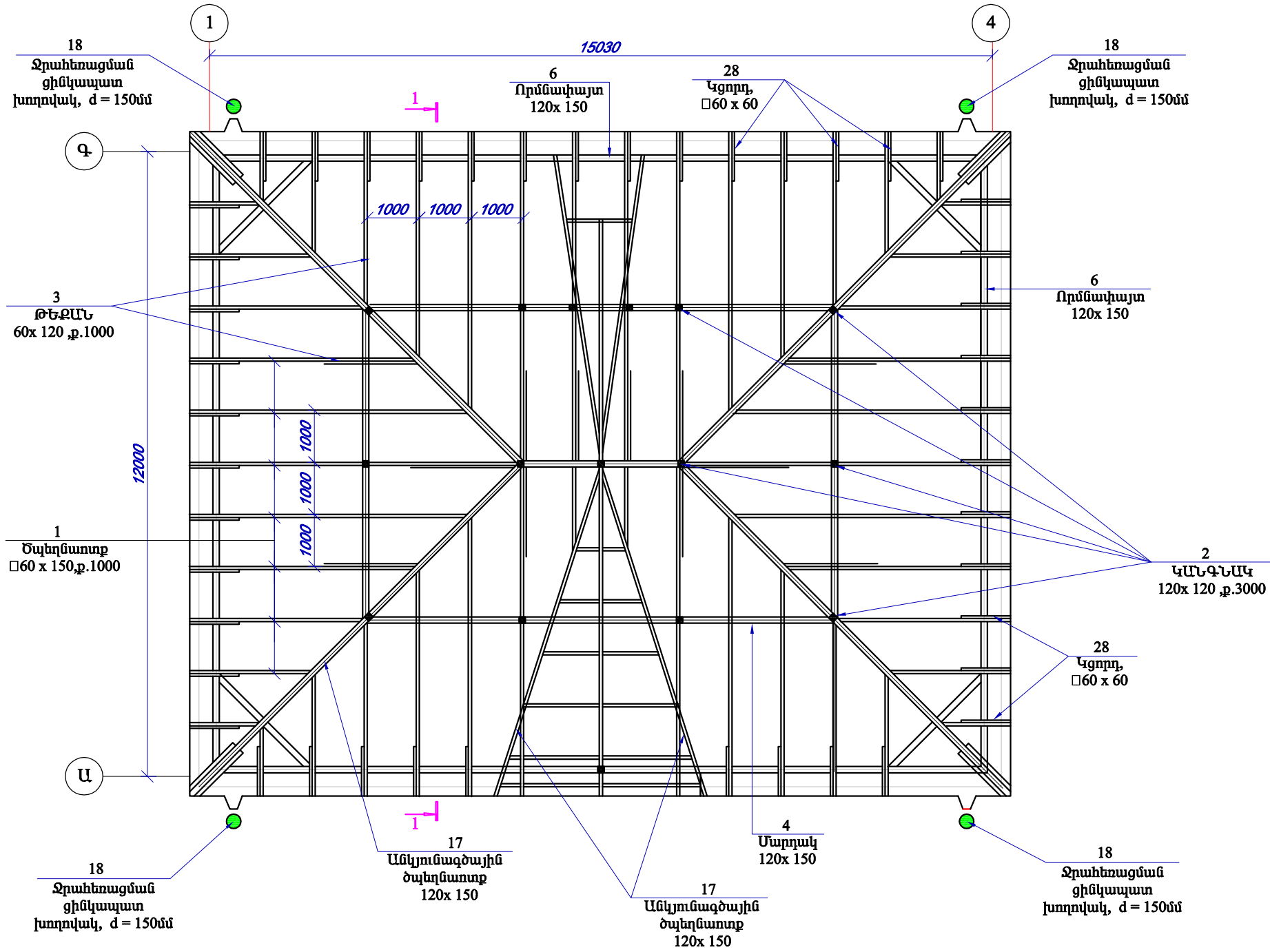


ՀԱՆԳՈՒՅՑ Հ-2 Մ 1:20

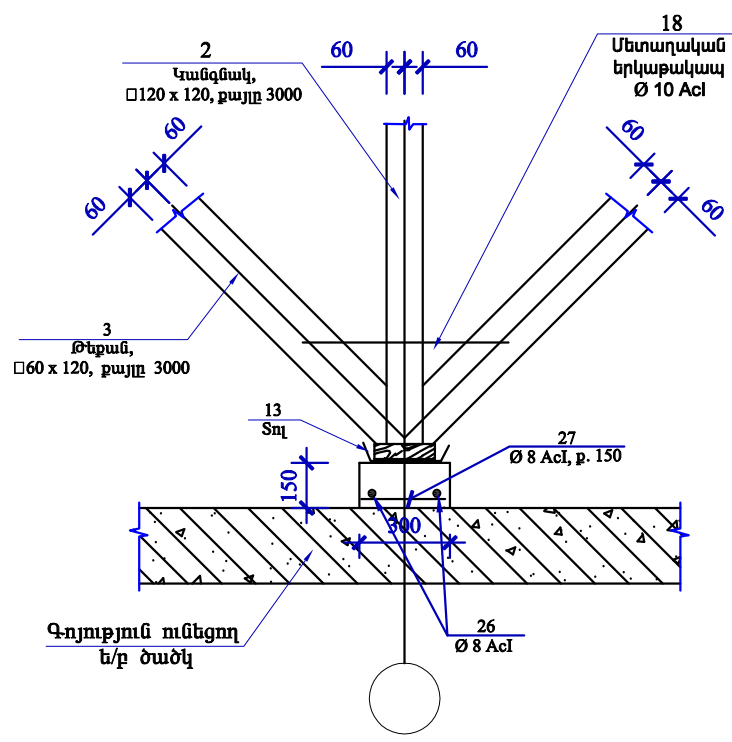


				ՊԱՏԱԿԱՆՈՒՄ «ԳԱԶՊՐՈՄԱՐՄԵՆԻԱ» ՓԲԸ «ԳԱԶՊՐՈՄԱՐՄԵՆԻԱ» ՓԲԸ-ի ՄԱՐԱԼԻԿԻ ՏՏ ԳՐԱՄԵՆՅԱԿ	ՓՈՒԼ	ԹԵՐԹ	ԹԵՐԹԵ
ՃԱՐՏԱՐԱՊԵՏ	Լ. ԳԱՍՊԱՐՅԱՆ			ՃԱՐՏԱՐԱՊԵՏԱԿԱՆ ՄԱՍ	ԱՆ	Ճ - 10	29
ՆԳՃ	Ա. ԽԱՉԱՏՐՅԱՆ						
Պաշտոն	Ազգանուն	Ստոր.	Ամս.	ՏԱՆԻՔԻ ԿՏՐՎԱԾՔ ԵՎ ՀԱՆԳՈՒՅՑՆԵՐ	«ՔԱՂԱՔԱՇԻՆՈՒԹՅԱՆ ԳԻՏԱՆՔԱԶՈՏԱԿԻ ԵՎ ՆԱԽԱԳԵՏԱԿԻ ԻՆՍՏԻՏՈՒՏ» ՓԲԸ		

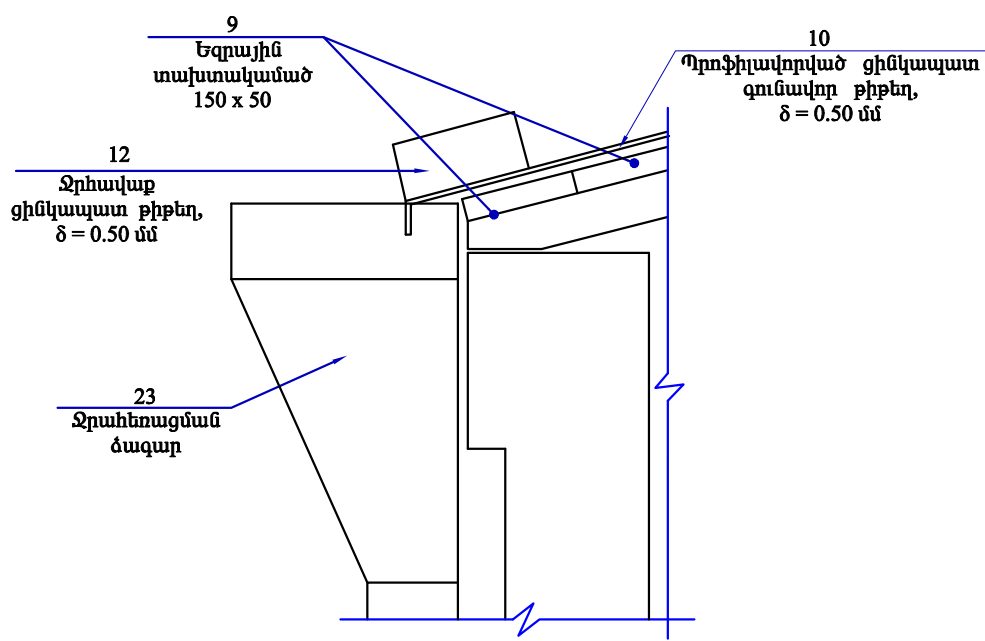
ՏԱՆԻՔԻ ՀԻՄՆԱԿՄԱՆՔԻ ՀԱՏԱԿԱԳԻԾ Մ 1 : 100



ՀԱՆԳՈՒՅՑ Հ-3 Մ 1:25

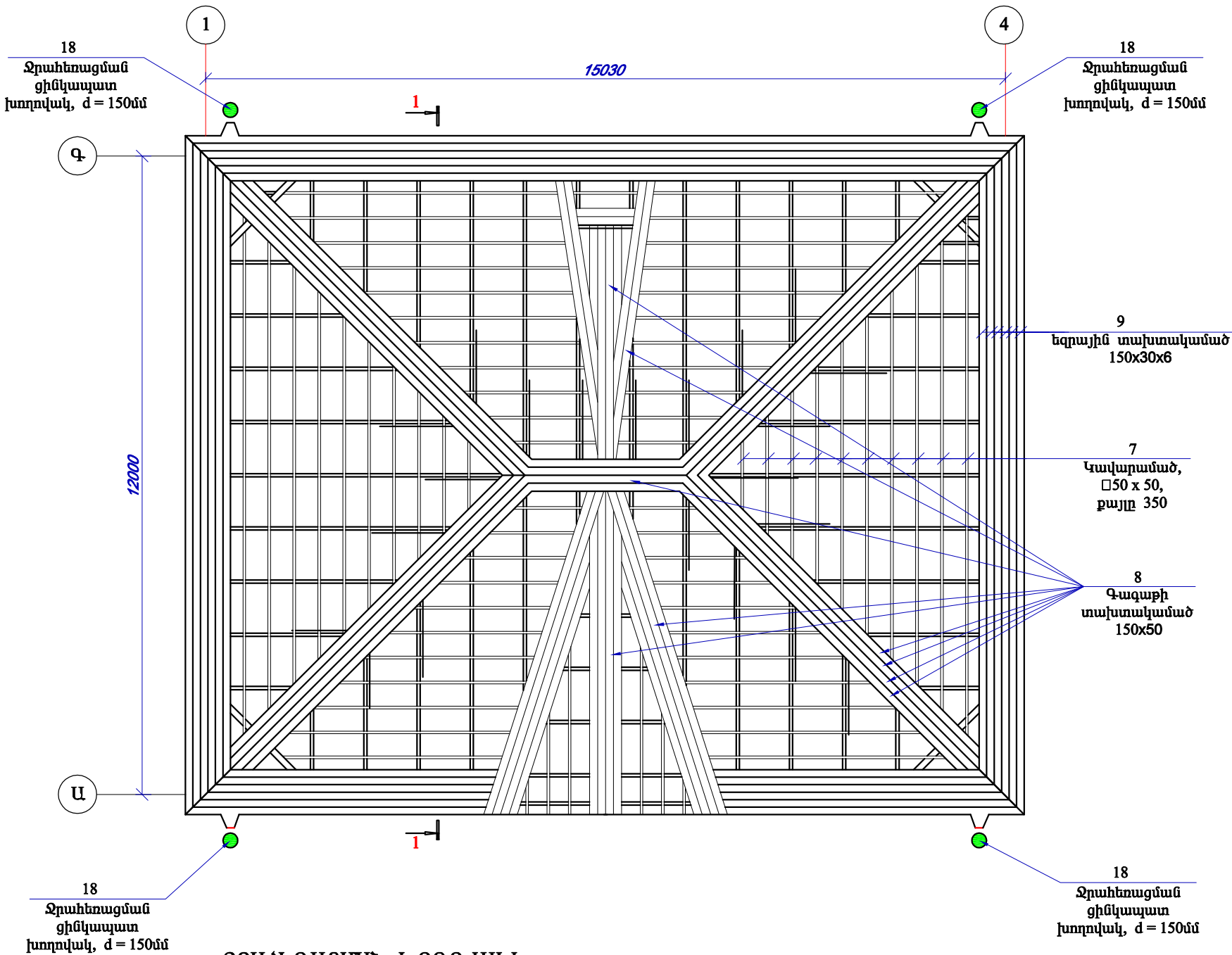


ԿՏՐՎԱԾՔ A - A, Մ 1 : 20

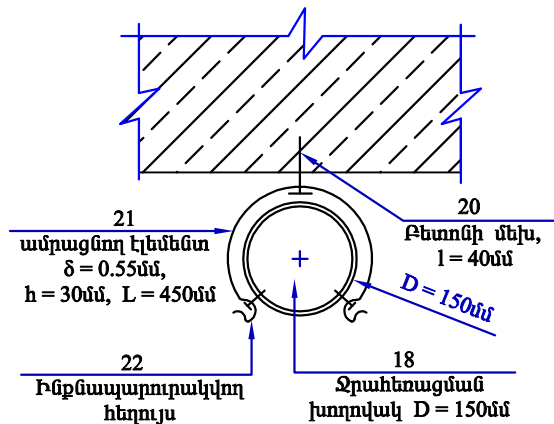


				ՊԱՏՎԻՐԱՏՈՒ «ԳԱԶԴՐՈՄԱՐՄԵՆԻԱ» ՓԲԸ «ԳԱԶԴՐՈՄԱՐՄԵՆԻԱ» ՓԲԸ-ի ՄԱՐԱԼԻԿԻ ՏՏ ԳՐԱՄԵՆՅԱԿ	ՓՈՒԼ	ԹԵՐԹ	ԹԵՐԹԵ
ՃԱՐՏԱՐԱՊԵՏ	Լ.ԳԱՍՊԱՐՅԱՆ			ՃԱՐՏԱՐԱՊԵՏԱԿԱՆ ՄԱՍ	ԱՆ	Ճ - 11	29
ՆԳՃ	Ա. ԽԱՉԱՏՐՅԱՆ						
Պաշտոն	Ազգանուն	Ստոր.	Անս.	ՏԱՆԻՔԻ ՓԱՅՏՅԱՆ ՀԻՄՆԱԿՄԱՆՔԻ ՄՈՆԻՏՐԱՅԻՆ ՍԽԵՄԱ, ՀԱՆԳՈՒՅՑՆԵՐ	«ՋԱՊԱՋԱՐՈՒՄԻՑՅԱՆ ԳԻՏԱԿԵՏԱԶՈՏԱԿԻ ԵՎ ՆԱԽԱԳԵՏԱՅԻՆ ԻՆՍՏԻՏՈՒՏ» ՓԲԸ		

ՏԱՆԻՔԻ ԿԱՎԱՐԱՄԱԾԻ ՀԱՏԱԿԱԳԻԾ Մ 1 : 100



ՋՐԱՎԵՐԱՑՄԱՆ ԽՈՂՈՎԱԿԻ ԱՄՐԱՑՈՒՄ ՊԱՏԵՐԻՆ, Մ 1 : 10



ԾԱՆՈԹՈՒԹՅՈՒՆ

- ԿԱՆԳՆԱԿՆԵՐԻ ԵՎ ԹԵԶԱՆՆԵՐԻ ՎԵՐՋՆԱԿԱՆ ԵՐԿԱՐՈՒԹՅՈՒՆՆԵՐԸ ՃՇՏԵԼ ՇԻՆԱՐԱՐԱԿԱՆ ԱՇԽԱՏԱՆՔՆԵՐԻ ԿԱՏԱՐՄԱՆ ԺԱՄԱՆԱԿ ԳՈՅՈՒԹՅՈՒՆ ՈՒՆԵՑՈՂ Ե/Ք ԿՈՆՍՏՐՈՒԿՑԻԱՆԵՐԻ ԱՐՏԱՔԻՆ ՄԱԿԵՐԵՎՈՒՅԹԸ ԲԱՑԵԼՈՒՅ ՀԵՏՈ:
- ՏԱՆԻՔԻ ՓԱՅՑՅԱ ԷԼԵՄԵՆՏՆԵՐԸ ՊԱՏԵԼ ՀԱԿԱՀՐԴԵՀԱՅԻՆ ԵՎ ՀԱԿԱՆԵԽԻՉ ՆՅՈՒԹԵՐՈՎ:
- ՏԱՆԻՔԻ ՓԱՅՏԱՆՅՈՒԹԸ ՍՈՂԻ ԿԱՄ ԵՂԵՎՆԻ:
- ԹԻԹԵՂԸ ՓԱՅՑՅԱ ՀԻՄՆԱԿՄԱԽՔԻՆ ԱՄՐԱՑՆԵԼ ԻՆՔՆԱՊԱՐՈՒՐԱԿՎՈՂ ՀԵՂՈՒՅՄՆԵՐՈՎ:

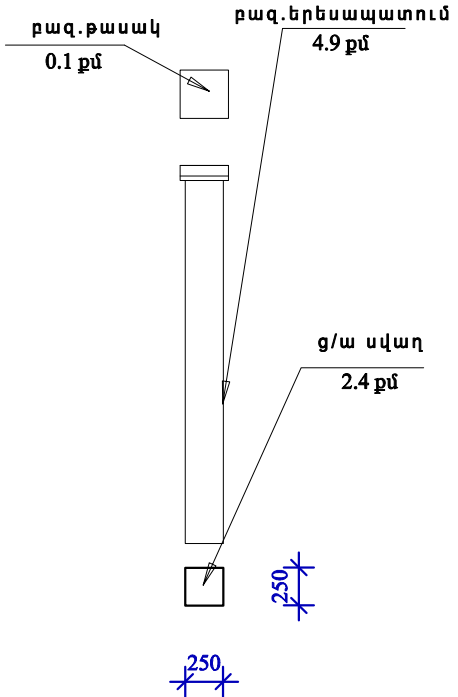
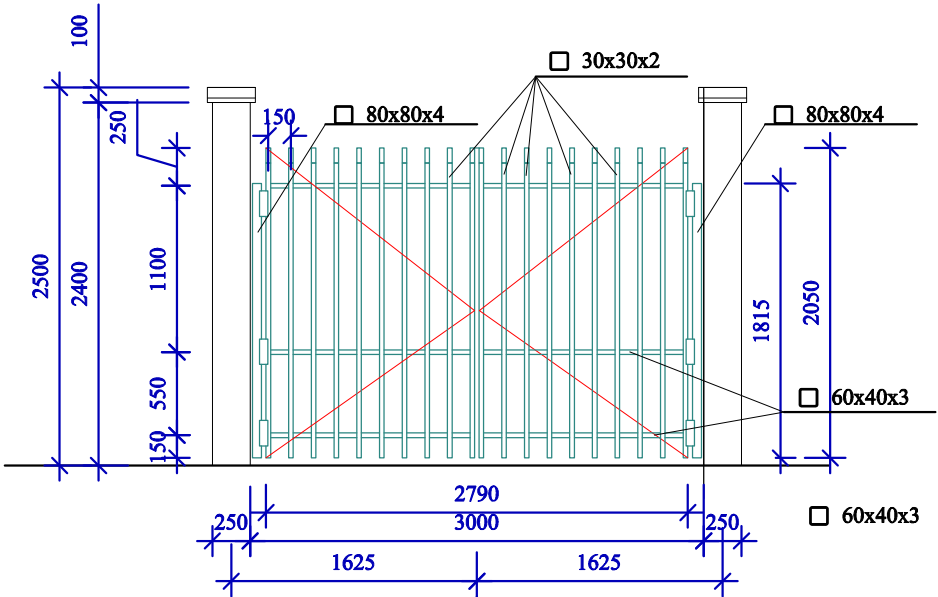
ՏԱՆԻՔԻ ԷԼԵՄԵՆՏՆԵՐԻ ՄԱՍՆԱԳԻՐ

ՏԱՐԻ N	Ն Շ Ա Ն Ա Կ ՈՒ Մ	Ա Ն Վ Ա Ն ՈՒ Մ		ՔԱՆԱԿ	ԾԱՆՈԹ.
	ՓԱՅՑԵ ՀԻՄՆԱԿՄԱԽՔՈՎ ՏԱՆԻՔ				
1	Ծալեղնառոտք	□150 x 60	□ L= 195.0 մ	--	1.80 մ ³
2	կանգնակ	□120 x120	□ L= 10.0 մ	--	0.15 մ ³
3	Թեքան	□120 x 60	□ L= 20.0 մ	--	0.15 մ ³
4	Մարդակ	□120 x 150	□ L= 38.0 մ	--	0.70 մ ³
5	Հեմատախտակ	□200 x 50	□ L= 38.0 մ	--	0.4 մ ³
6	Որմնափայտ	□120 x 150	□ L= 55.0 մ	--	1.00 մ ³
7	Կավարամած	□50x 50	□ L= 280.0 մ	--	0.70 մ ³
8	Գազաքի տախտակամած	□50 x 150	□ L= 240.0 մ	--	36.0 մ ² / 1.8 մ ³
9	Եզրային տախտակամած	□30 x 150	□ L= 345.0 մ	--	52.0 մ ² / 1.6 մ ³
10	Պրոֆիլավորված ցինկապատ գունավոր քիթեղ, δ = 0.50 մմ			--	225.0 մ ²
11	Գազաքի հարթ գունավոր ցինկապատ քիթեղ, δ = 0.50 մմ □ L= 65.0 մ			--	32.5 մ ²
12	Ջրահեռացման հարթ ցինկապատ գունավոր քիթեղ, δ = 0.50 մմ				90.0 մ ²
13	Տողի տեղադրում □ L= 95.0 մ				S=47.0 քմ
14	Հեմակ մետաղական քերթից	- 2 x 200, L= 400		112	140.0 կգ
15	Կեռ մետաղական քերթից	- 2 x 20, L= 200		112	7.0 կգ
16	Մետաղական երկաթակապ	Ø 10 A-I L=500.0		124	38.3 կգ
17	Անկյունագծային ծալեղնառոտք	□150 x 120	□ L= 38.0 մ	--	0.70 մ ³
18	Ջրահեռացման ցինկապատ խողովակ D = 150 մմ			4	L = 4.5 մ
19	Ջրահեռացման մեկ խողովակի ամրացում պատերին, քայլը 1550				16 տեղ
20	Բետոնի մեխ, l = 40մմ				16 հատ
21	Ցինկապատ քերթ δ = 0.55մմ, h = 30մմ, L = 450մմ				16 հատ
22	Ինքնապարուրակվող հեղույս				48 հատ
23	Ջրահեռացման ձագար				4 հատ
24	Ø12A 500c	L= 500.0		110	48.9 կգ
25	Չգալար	Ø 6 A-I	L=1200	110	29.3 կգ
	Ե/Ք ԳՈՏԻ				
26		Ø 8 A-I	□ L= 80.0 մ		32.0 կգ
27		Ø 8 A-I	L= 260	190	19.6 կգ
	ԲԵՏՈՆ B12.5 դասի				1.8 մ ³
28	Կցող	□60 x 60	L=950	52	0.2 մ ³
	Փայտյա կառուցվածքների հրապաշտպանություն				S=225.0 քմ

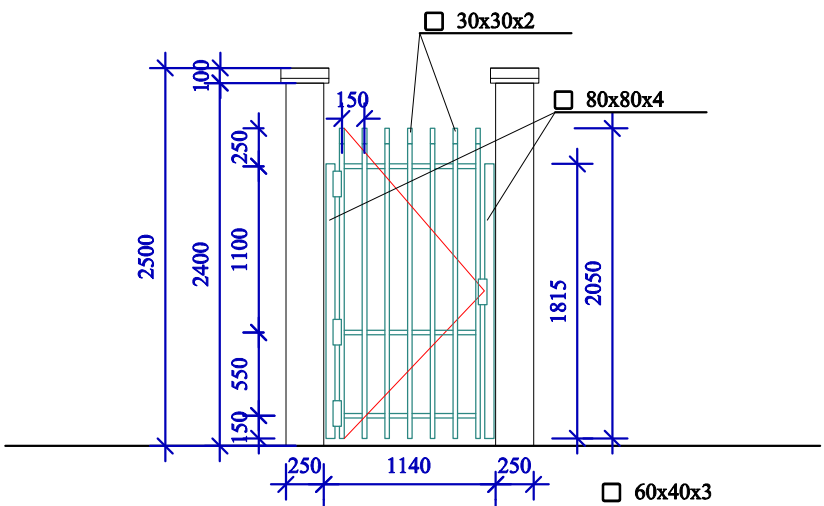
				ՊԱՏՎԻՐԱՏՈՒ՝ «ԳԱԶՊՐՈՄԱՐՄԵՆԻԱ» ՓԲԸ «ԳԱԶՊՐՈՄԱՐՄԵՆԻԱ» ՓԲԸ-ի ՄԱՐԱԼԻԿԻ ՏՏ ԳՐԱՄԵՆՅԱԿ			
					ՓՈՒԼ	ԹԵՐԹ	ԹԵՐԹԵ
ՃԱՐՏԱՐԱՊԵՏ	Լ.ԳԱՄՊԱՐՅԱՆ			ՃԱՐՏԱՐԱՊԵՏԱԿԱՆ ՄԱՍ	ԱՆ	12 - ը	29
ՆԳՃ	Ա. ԽԱՉԱՏՐՅԱՆ						
				ՏԱՆԻՔԻ ԿԱՎԱՐԱՄԱԾԻ ՀԱՏԱԿԱԳԻԾ. ՀԱՆԳՈՒՅՑ	« ՋԱՊԱՔԱՇԽՈՒԹՅԱՆ ԳԻՏԱԿԵՏԱԶՈՏԱԿ ԵՎ ՆԱԽԱԳԵՄԱՅԻՆ ԻՆՏԻՏՈՒՏ » ՓԲԸ		
Պաշտոն	Ազգանուն	Ստոր.	Ամս.				

ՊԱՐՍՊԱՊԱՍ, ՃԱՂԱՊԱՍ ՊԱՐԻՍՊ ԵՎ ՄՈՒՏՔԻ
ՃԱՂԱՊԱՍ ԴԱՐՊԱՄՆԵՐ, Մ 1:50

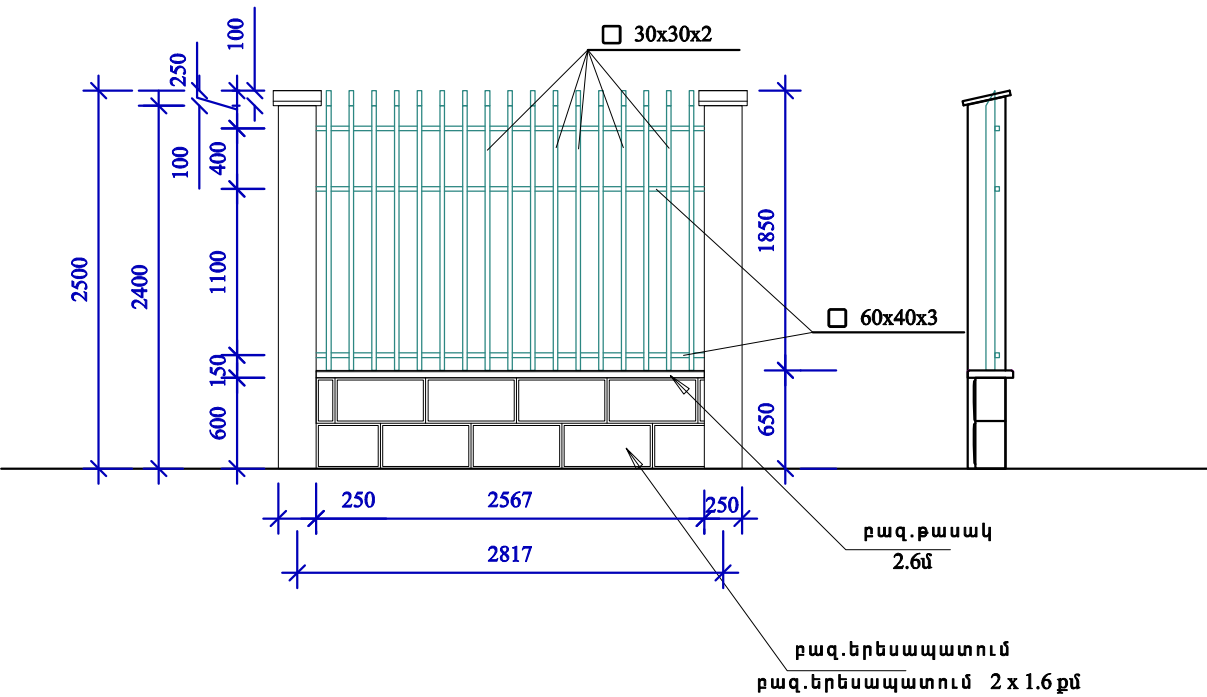
ՃԱՂԱՊԱՍ ԴԱՐՊԱՍ, Մ 1:50



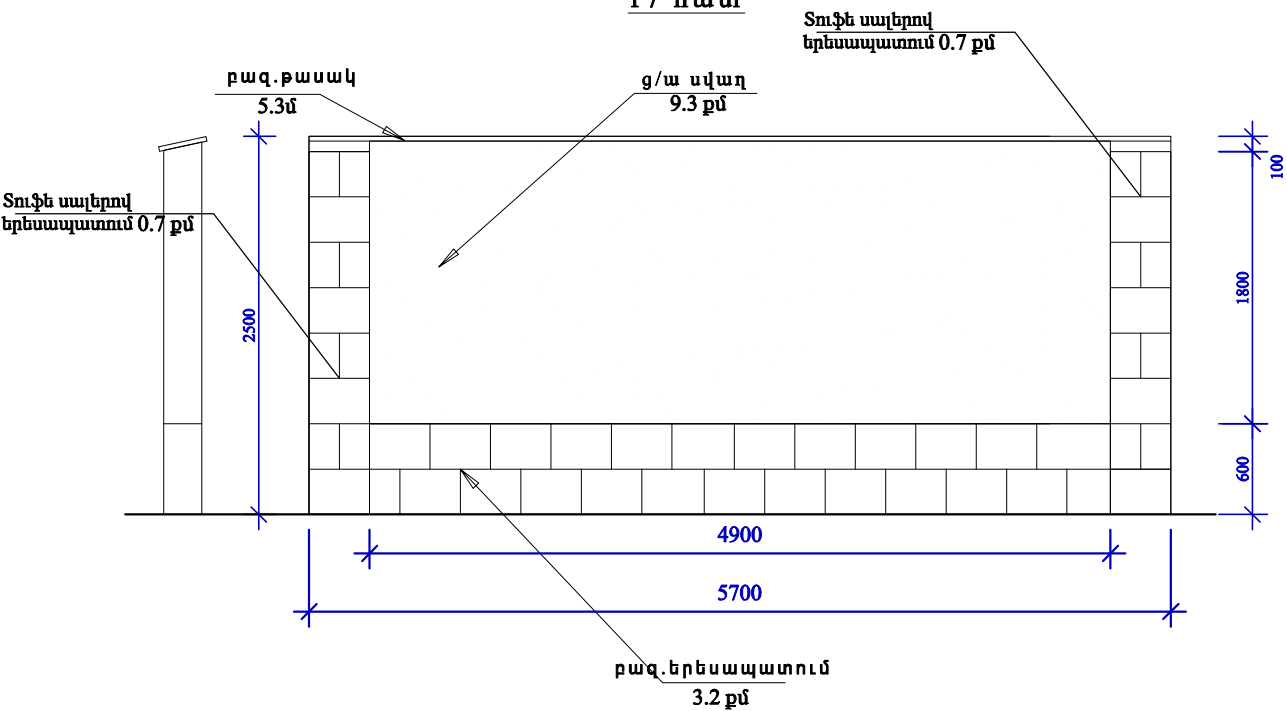
ՃԱՂԱՊԱՍ ԴՈՒՌ, Մ 1:50



ՃԱՂԱՊԱՍ ՊԱՐԻՍՊ, Մ 1:50 10.5 հա տ

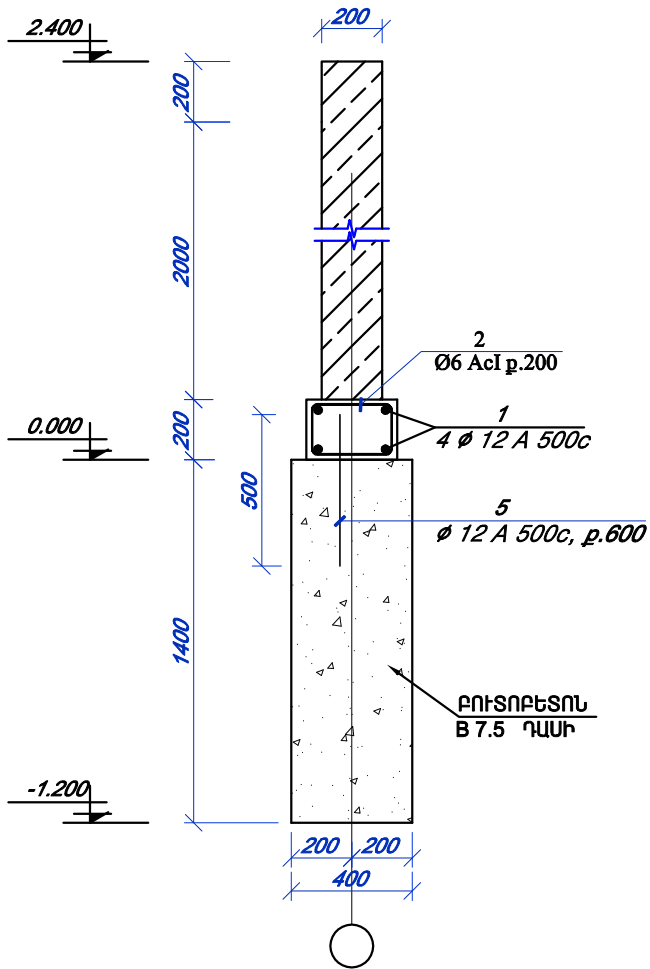


ՊԱՐՍՊԱՊԱՍ, Մ 1:50 17 հա տ

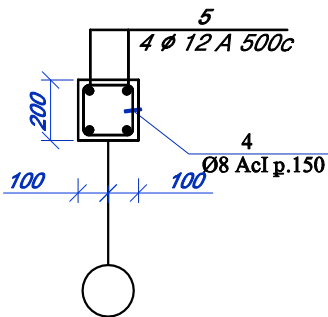


				ՊԱՐՍՊԱՊԱՍ, ՃԱՂԱՊԱՍ ՊԱՐԻՍՊ ԵՎ ՄՈՒՏՔԻ ՃԱՂԱՊԱՍ ԴԱՐՊԱՄՆԵՐ, Մ 1:50	ՓՈՒԼ	ԹԵՐԹ	ԹԵՐԹԵ
ՃԱՐՏԱՐԱՊԵՏ	Լ. ԳԱՍՊԱՐՅԱՆ			ՃԱՐՏԱՐԱՊԵՏԱԿԱՆ ՄԱՍ	ԱՆ	Ճ - 13	29
ՆԳՃ	Ա. ԽԱՉԱՏՐՅԱՆ						
Պաշտոն	Ազգանուն	Ստոր.	Ան.	ՊԱՐՍՊԱՊԱՍ, ՃԱՂԱՊԱՍ ՊԱՐԻՍՊ ԵՎ ՄՈՒՏՔԻ ՃԱՂԱՊԱՍ ԴԱՐՊԱՄՆԵՐ	«ՋԱՂԱՊԱՐԿՈՒԹՅԱՆ ԳԻՏԱՆՏԵՍԱԶՈՏԱԿԵ ԵՎ ՆԱԽԱԳԾԱՑՈՒՄԻ ԻՆՍՏԻՏՈՒՏ» ՔԲԸ		

Հիսթի ԿՏՐՎԱԾՔ Մ 1 : 25



ՄԻԱԶՈՒՅԼ Ե/Բ ՄԻՋՈՒԿ Մ 1 : 25



ՏԱՐՐ N	Ն Շ Ա Ն Ա Կ ՈՒ Մ	Ա Ն Վ Ա Ն ՈՒ Մ	ՔԱՆԱԿ	ԾԱՆՈԹ.
	ՀԻՍՏԵՐԻ ՄԱՍՆԱԳԻՐ		--	պարհապ և ճաղավանդակ
1		Ø 12 A 500c L= 480 մ	--	423.0կգ
2*		Ø 6 Acl L=1040	600	138.0կգ
5		Ø 12 A 500c L= 500	200	88.0 կգ
		ԲՈՒՏՈՐԵՏՈՆ B 7.5 ՂԱՍԻ		67.2 մ ³
		ԲԵՏՈՆ B 20 ՂԱՍԻ		7.2 մ ³

ՏԱՐՐ N	Ն Շ Ա Ն Ա Կ ՈՒ Մ	Ա Ն Վ Ա Ն ՈՒ Մ	ՔԱՆԱԿ	ԾԱՆՈԹ.
	Ե/Բ ՄԻՋՈՒԿՆԵՐԻ ՄԱՍՆԱԳԻՐ (մեկ հատի համար)		32	պարհապ և ճաղավանդակ
5		Ø 12 A 500c L= 2400	4	8.6 կգ
4*		Ø 6 Acl L=840	17	3.2 կգ
		ԲԵՏՈՆ B 20 ՂԱՍԻ		0.13 մ ³

N	Ա Ն Վ Ա Ն ՈՒ Մ	ՉԱՓ. ՄԻԱՎ.	ՔԱՆԱԿ	ԾԱՆՈԹ.
1	Ուղիղ կտրվածքի տուֆ քարի շարվածք	խ.մ	67.2	պարհապ և ճաղավանդակ
2	Բազալտ.սալիկով երեսապատում	ք.մ	118.2	պարհապ և ճաղավանդակ
3	Տուֆի սալիկով երեսապատում	ք.մ	12.0	պարհապ
4	ց/ա սվաղ, ճակատային մերկով մերկում	ք.մ	162.0	պարհապ
4	բ ա զ . թ ա ս ա կ	մ	113.5	պարհապ և ճաղավանդակ

ԴԵՏԱԼՆԵՐԻ ՏԵՄԱԿԱՆԻ

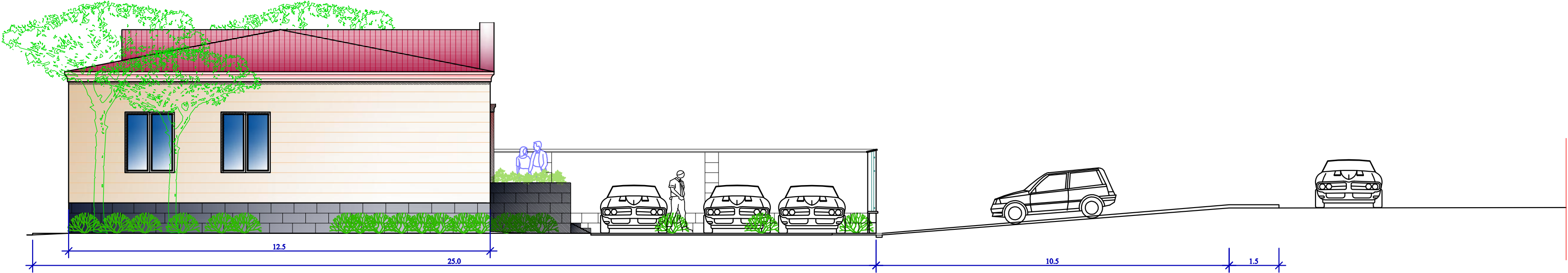
ՏԱՐՐ NN	2	4
ԷԱԹԻՉ	<div><div>160</div><div>260+100</div><div>520</div><div>L=1040</div></div>	<div><div>160</div><div>160+100</div><div>420</div><div>L=840</div></div>

ՄԵՏԱՂԱԿԱՆ ԷԼԵՄԵՆՏՆԵՐԻ ՄԱՍՆԱԳԻՐ

ՏԱՐՐ N	Ն Շ Ա Ն Ա Կ ՈՒ Մ	Ա Ն Վ Ա Ն ՈՒ Մ	ՔԱՆԱԿ	ԾԱՆՈԹ.
	ՄԵՏԱՂԱԿԱՆ ԴԱՐՊԱՍԻ ՄԱՍՆԱԳԻՐ (L=3000)		1	
1		□ 30x30x2 L= 2050	20	68.8 կգ
2		□ 60x40x3 L= 1380	6	35.7 կգ
3		□ 80x80x4 L= 1800	2	33.2 կգ
4		ԾԽՆԻ	6	
	ՄԵՏԱՂԱԿԱՆ ԴՈՒՆ ՄԱՍՆԱԳԻՐ (L=1135)		1	
1		□ 30x30x2 L= 2050	7	24.1 կգ
2		□ 60x40x3 L= 930	3	12.1 կգ
3		□ 80x80x4 L= 1800	2	33.2 կգ
4		ԾԽՆԻ	3	
	ՄԵՏԱՂԱԿԱՆ ՃԱՂԱՎԱՆԴԱԿ (մեկ հատի համար)		10.5	
1		□ 30x30x2 L= 1850	17	52.8 կգ
2		□ 60x40x3 L= 2550	3	32.5 կգ

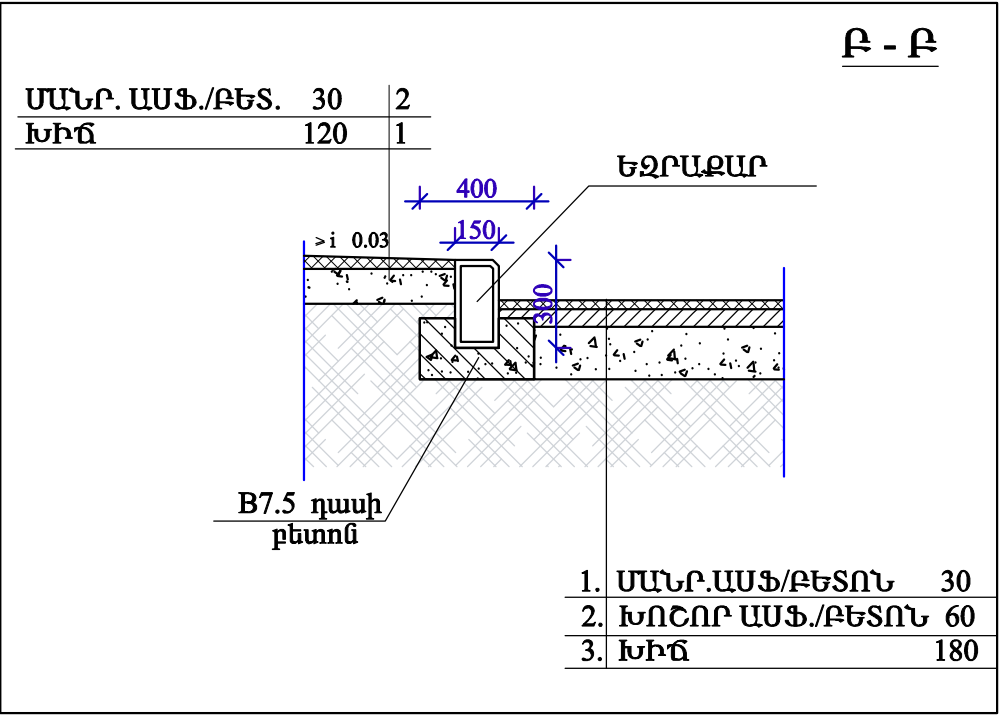
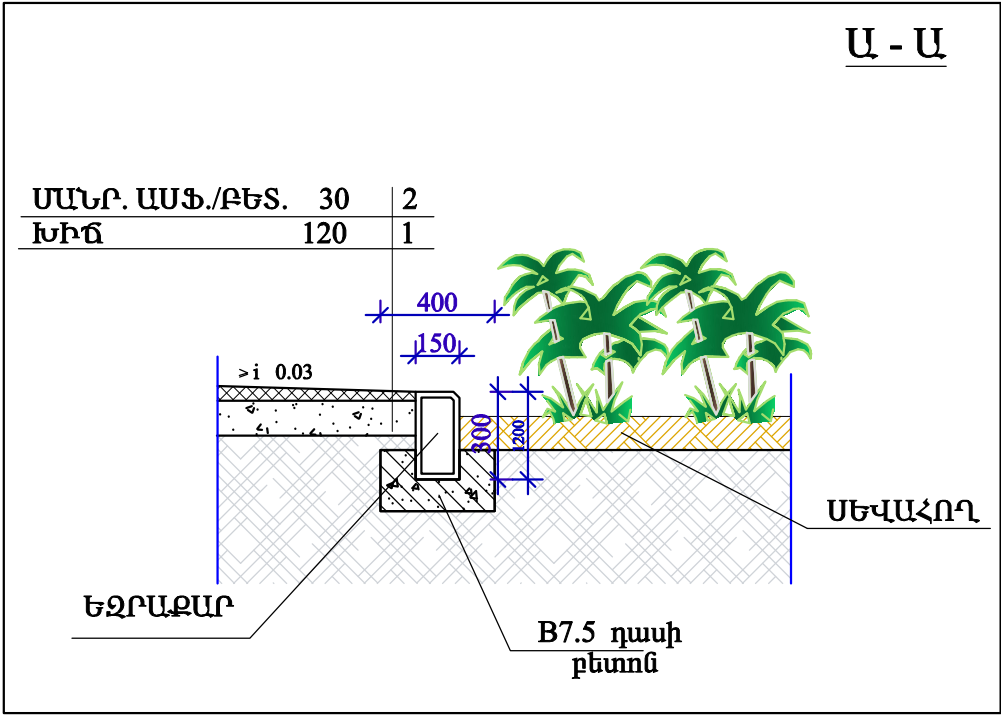
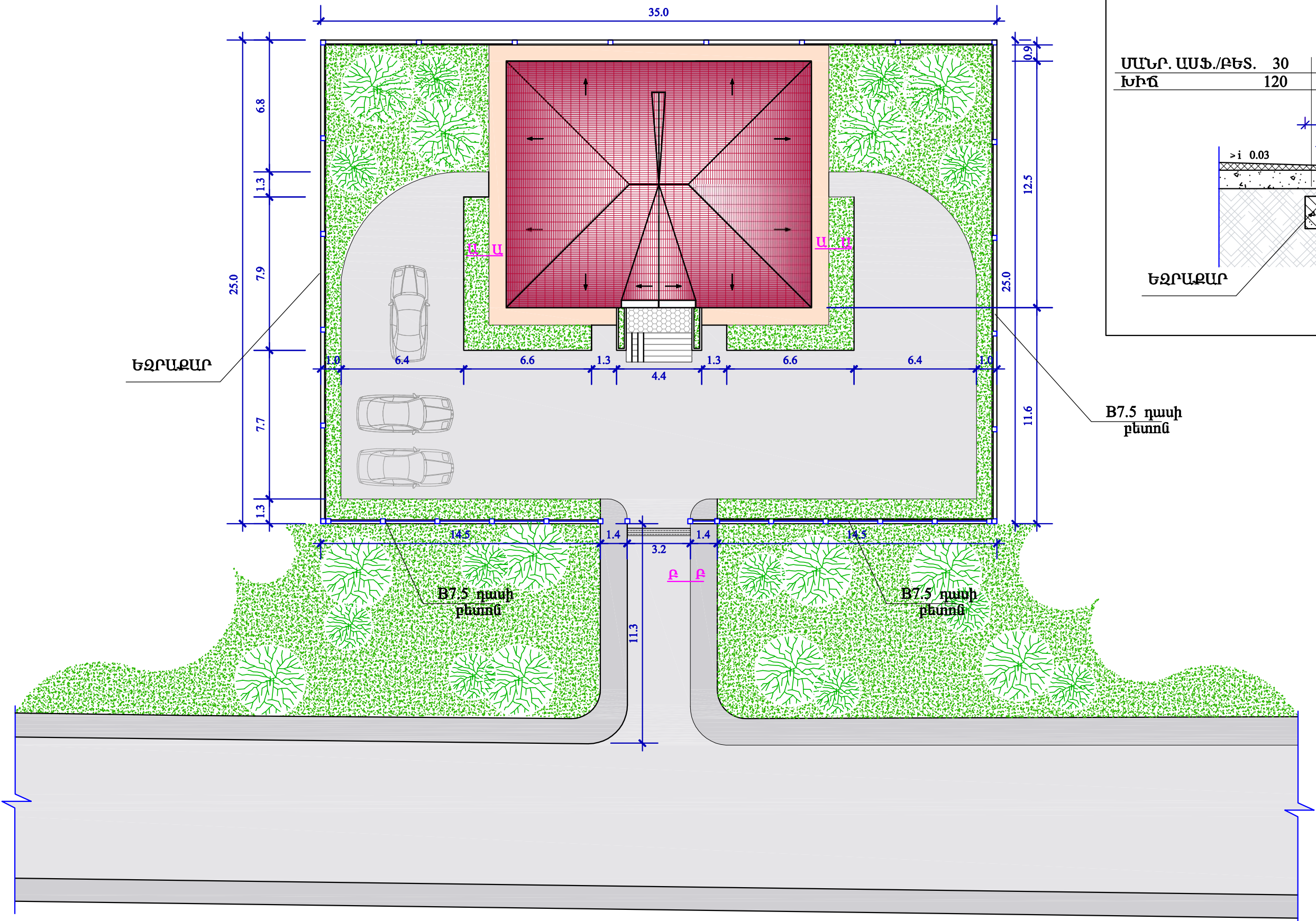
				ՊԱՏՎԻՐԱՏՈՒ «ԳԱԶՊՐՈՄԱՐՄԵՆԻԱ» ՓԲԸ «ԳԱԶՊՐՈՄԱՐՄԵՆԻԱ» ՓԲԸ-ի ՄԱՐԱԼԻԿԻ ՏՏ ԳՐԱՄԵՆՅԱԿ			
ՃԱՐՏԱՐԱՊԵՏ		Լ.ԳԱՍՊԱՐՅԱՆ			ՓՈՒԼ	ԹԵՐԹ	ԹԵՐԹԵ
ՆԳՃ	Ա. ԽԱՉԱՏՐՅԱՆ			ՃԱՐՏԱՐԱՊԵՏԱԿԱՆ ՄԱՍ	ԱՆ	Ճ - 14	29
Պաշտոն	Ազգանուն	Ստոր.	Ամս.	ՊԱՐԻՍՊՈՒ ԿՏՐՎԱԾՔՆԵՐ ԵՎ ՄԱՍՆԱԳՐԵՐ	« ՋԱՂԱՔԱՐՈՒՆԻԹՅԱՆ ԳԻՏԱԿԵՏԱԶՈՏԱԿԵ ԵՎ ՆԱԽԱԳԵՄԱՅԻՆ ԻՆՍՏԻՏՈՒՏ » ՓԲԸ		

ՏԱՐԱԾՔԻ ԼԱՅՆԱԿԱՆ ՓՈՎԱԾՔ Մ 1:100



ՄԱՆՐԱՄԱՍՆԵՐ

ՏԱՐԱԾՔԻ ԲԱՐԵԿԱՐԳՄԱՆ ՀԱՏԱԿԱԳԻԾ Մ 1:200



ԲԱՐԵԿԱՐԳՄԱՆ ԱՇԽԱՏԱՆՔՆԵՐԻ ԾԱՎԱԼԸ

Հ/Հ	Անվանումը	Տեսակը	Մակերեսը քառ.մ	Ծանոթագրություն
1	Սալվածք	Անֆալտաբետոն	50.6	Եզրաքար-60մ
2	Գազոն	Մահող	220	Եզրաքար-126մ
3	Հրապարակ և մոտեցում	Անֆալտաբետոն	400.0	-
4	Մայթ	Անֆալտաբետոն	32.6	Եզրաքար-54մ
5	Պարսպապատ	-	-	Ընդ. երկարությունը-85.0մ
6	Ճաղապատ պարիսպ	Մետաղական	-	Ընդ. երկարությունը-34.5մ

				ՊԱՏՎԻՐԱՏՈՒՄ՝ «ԳԱԶՊՐՈՄԱՐՄԵՆԻԱ» ՓԲԸ «ԳԱԶՊՐՈՄԱՐՄԵՆԻԱ» ՓԲԸ-ի ՄԱՐԱԼԻԿԻ ՏՏ ԳՐԱՄԵՆՅԱԿ			
ՃԱՐՏԱՐԱՊԵՏ	Լ. ԳԱՍՊԱՐՅԱՆ				ՓՈՒԼ	ԹԵՐԹ	ԹԵՐԹԵԼ
ՆԳՃ	Ա. ԽԱՉԱՏՐՅԱՆ			ՃԱՐՏԱՐԱՊԵՏԱԿԱՆ ՄԱՍ	ԱՆ	Ճ -15	29
Պաշտոն	Ազգանուն	Ստոր.	Անս.	ՏԱՐԱԾՔԻ ԲԱՐԵԿԱՐԳՄԱՆ ՀԱՏԱԿԱԳԻԾ ՏԱՐԱԾՔԻ ԼԱՅՆԱԿԱՆ ՓՈՎԱԾՔ	« ԶԱՎԱԶԱՇԻՆՈՒԹՅԱՆ ԳԻՏԱՀԵՏԱԶՈՏԱԿԱՆ ԵՎ ՆԱԽԱԳԾԱՅԻՆ ԻՆՍՏԻՏՈՒՏ » ՔԲԸ		